



Contenido

Qué contiene la caja

Descarga la aplicación

MyDyson™

Cómo empezar

Cómo empezar

Montaje de los auriculares

Montaje de la visera

Emparejamiento de los auriculares

Carga de los auriculares

Control del flujo de aire

Uso del audio

Cancelación activa de ruido

Control de audio

LED

Adaptador de vuelo

Cómo cambiar el filtro

Limpieza de tus auriculares

Dyson Zone™ con purificación de aire

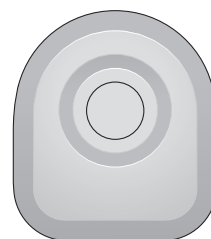
Vuelve a montar los auriculares

Qué contiene la caja

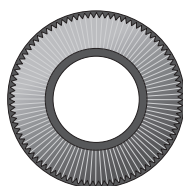
Algunos accesorios pueden no estar incluidos. Puedes comprar accesorios adicionales en www.dyson.es



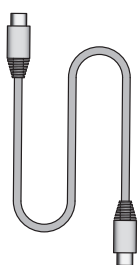
Auriculares Dyson Zone™ con purificación de aire



Funda rígida con cierre giratorio



2 filtros de carbono electrostáticos



Cable USB-C



Cepillo de limpieza para visera



Funda para visera

Descarga la aplicación MyDyson™

Una parte esencial de tu experiencia: la aplicación MyDyson™ te permite controlar tus auriculares Dyson Zone™ con purificación de aire, estés donde estés. Si aún no lo has hecho, descarga la aplicación y obtén funciones adicionales y las últimas actualizaciones.

Descarga la aplicación MyDyson™ en la App Store o Google Play. Abre la aplicación y sigue las instrucciones en pantalla para crear una nueva cuenta.



Cómo empezar

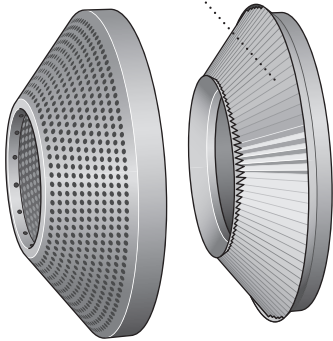
Control de audio

Desde la parte posterior del auricular derecho, podrás controlar la música, ajustar el volumen y acceder a tu asistente de voz.

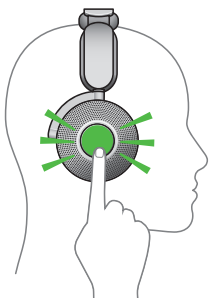


Auricular ergonómico
Con un ángulo de -13° y forma ovalada para adaptarse a la oreja.

Filtros de carbono electrostáticos



Gira y extrae la cubierta del filtro
Para cambiar el filtro fácil e higiénicamente.



Modo Transparencia
Para cambiar al modo Transparencia, toca dos veces en cada auricular. Los sonidos circundantes se amplifican.



Ajuste deslizante
Se adapta a diferentes formas y tamaños de cara.



Descarga la aplicación MyDyson™

Controla tu entorno, estés donde estés. Accede a informes en directo sobre la calidad del aire y el ruido, comprueba el estado de la batería, la vida útil del filtro y mucho más.

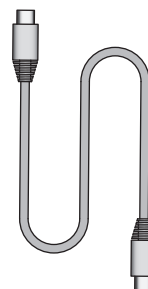
Modo de Actividad Automática

Controla el flujo de aire según tu actividad. Utiliza el botón del auricular izquierdo para desplazarte por el control del flujo de aire o utiliza la aplicación.



Visera sin contacto
Se acopla para suministrar aire purificado.

Cargador USB-C
Carga tus auriculares con el cable USB-C.



Cómo empezar

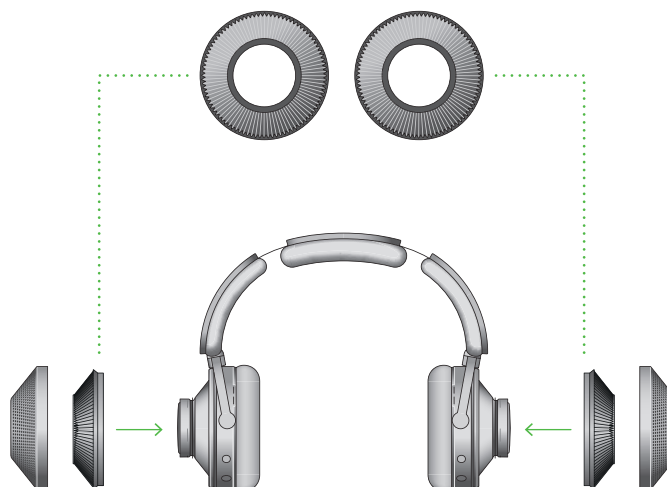
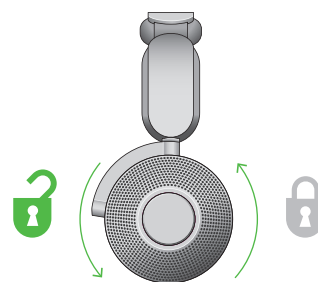
Montaje de los auriculares

Inserta los filtros

Gira para desenroscar las dos cubiertas de los auriculares.

Sujeta los filtros por los bordes de plástico y colócalos en los auriculares.

Vuelve a colocar las cubiertas y gíralas para fijarlas en su posición.



Ajústate los auriculares

Ponte los auriculares.

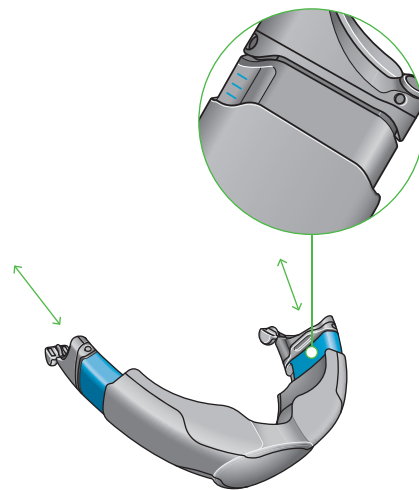
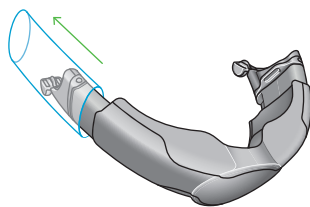
Ajusta la diadema, deslizando ambos lados hasta que estés cómodo.



Montaje de la visera

Colocar visera

Retira la visera del embalaje y extiende completamente los brazos de la visera.



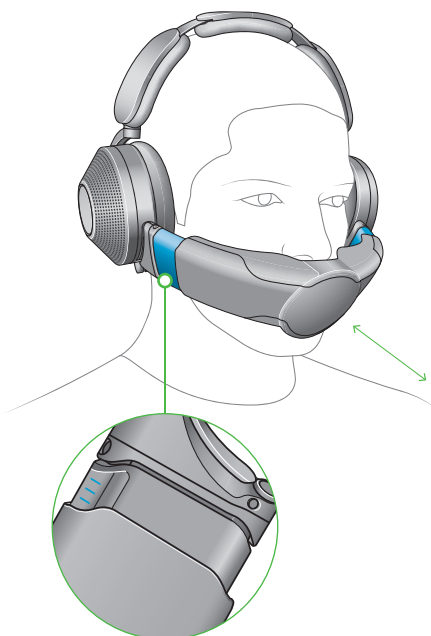
Con la visera colocada debajo de la boca, fíjala a cada auricular con los conectores magnéticos.

Empuja la visera hacia arriba para cubrir nariz y boca.



Ajusta la visera

Ajusta la visera hasta que esté en una posición cómoda, cerca de tu cara, pero sin tocarla. El flujo de aire se iniciará automáticamente.



Emparejamiento de los auriculares

Conexión a la aplicación MyDyson™

Descarga la aplicación MyDyson™ en la App Store o Google Play. Abre la aplicación y sigue las instrucciones de la pantalla para crear una nueva cuenta.

Si ya tienes una cuenta, selecciona «Añadir dispositivo» y sigue las instrucciones.



Apple y el logo de Apple son marcas comerciales de Apple Inc. registradas en EE. UU. y otros países. App Store es una marca de servicio de Apple Inc. registrada en EE. UU. y otros países. Google Play y el logo de Google Play son marcas comerciales de Google Inc.

Enciende tus auriculares

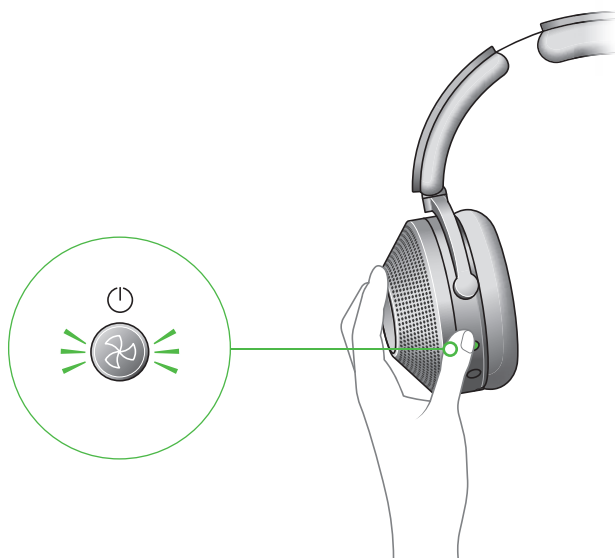
Mantén pulsado el botón del flujo del aire del auricular izquierdo para encenderlo. La luz LED se volverá blanca.

Puedes apagarlos manteniendo pulsado el botón del flujo de aire durante 5 segundos cuando no los estés utilizando. Si lo mantienes pulsado durante otros 5-10 segundos, los auriculares se reiniciarán.

Empareja tus auriculares

Mantén pulsado el botón de flujo de aire hasta que la luz LED empiece a parpadear en azul.

Tu aplicación MyDyson™ te avisará cuando el emparejamiento se haya completado.



Conecta el audio mediante Bluetooth™

Abre Bluetooth en el menú de configuración de tu dispositivo móvil. Comprueba que el Bluetooth está activado y selecciona tus auriculares Dyson Zone™.

Cuando tu dispositivo se haya conectado a tus auriculares, vuelve a la aplicación MyDyson™.



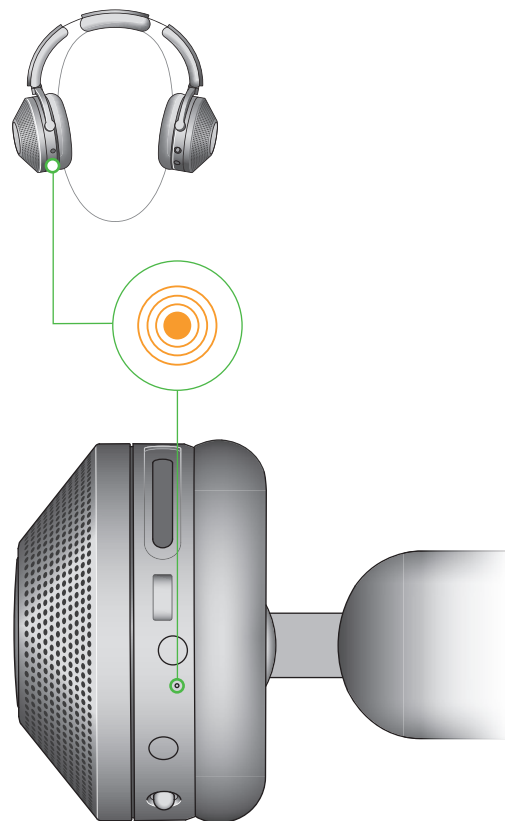
Carga de los auriculares

Tus auriculares deberán tener más del 20% de carga para que funcione la purificación.

Puedes comprobar el nivel de carga pulsando el botón del flujo del aire.

Duración de la batería

La duración de la batería de tus auriculares con purificación de aire mejorará con el uso. Deja transcurrir al menos 5 horas de uso inicial para conseguir el mejor rendimiento de autonomía.



Acción y comportamiento del LED

La batería está cargada más del 20%
El LED se pondrá en verde.



La batería tiene menos del 20% de carga
El LED se pondrá ámbar fijo durante 5 segundos.



En recarga
Cuando estén conectados a una fuente de alimentación y cargándose, el LED parpadeará en ámbar. Cuando esté completamente cargado, el LED se volverá verde y luego se apagará.



Carga insuficiente para la purificación
El LED parpadeará en ámbar durante 5 segundos.



Control del flujo de aire

Tus auriculares Dyson Zone™ con purificación de aire detectarán tu nivel de actividad y ajustarán automáticamente el flujo de aire. También puedes optar por ajustar manualmente los niveles.

Usa tu aplicación MyDyson™ para seleccionar Automático o ajusta los modos manualmente. También puedes utilizar el botón de la parte posterior del auricular izquierdo para seleccionar los modos.

Duración de la batería
Puedes prolongar la duración de la batería utilizando configuraciones de flujo de aire bajo.

Automático
Reposo
Ligera
Moderada
Apagado



Modo automático
El flujo de aire se adaptará a tu nivel de actividad.

 **AUTOMÁTICO**

Reposo
Ajuste de flujo de aire más bajo. La duración de la batería se prolonga en este modo.

 **1 Reposo**

Ligera
Aumento del ajuste del flujo de aire.

 **2 Ligera**

Moderada
Ajuste del flujo de aire más alto.

 **3 Moderada**

Duración de la batería
Puedes prolongar la duración de la batería utilizando configuraciones de flujo de aire bajo.

 **1** 

Uso del audio

Para reproducir audio a través de los auriculares, tendrás que conectarlos mediante Bluetooth™ o el cable de audio.

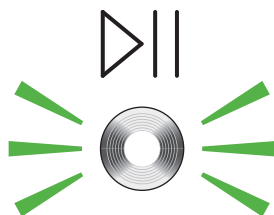
El audio puede reproducirse a través de los auriculares sin que la visera esté conectada.

Utiliza el botón de audio

Controla el audio usando la aplicación MyDyson™ o el control de la parte posterior del auricular derecho.

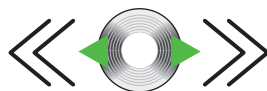
Reproducir y pausar

Pulsa el centro del control de audio para reproducir. Púlsalo de nuevo para pausar.



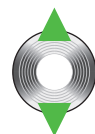
Saltar y buscar

Toca el control de audio a izquierda o derecha para saltar pistas. Manténlo pulsado para avanzar o retroceder.



Volumen

Pulsa el control de audio hacia arriba o hacia abajo para ajustar el volumen.



Activar el asistente de voz

Mantén pulsado el centro del control de audio para activar el control por voz de tu dispositivo móvil.

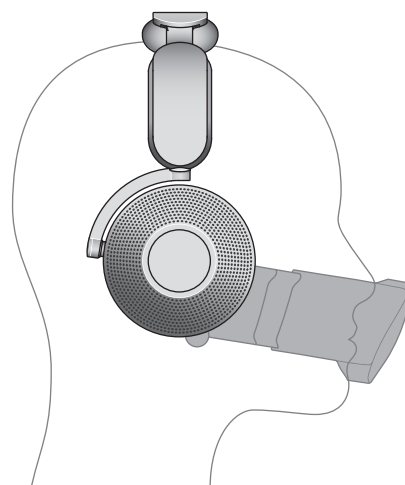


Cancelación activa de ruido

Utiliza la cancelación activa del ruido (ANC) para reducir el ruido de fondo a tu alrededor.

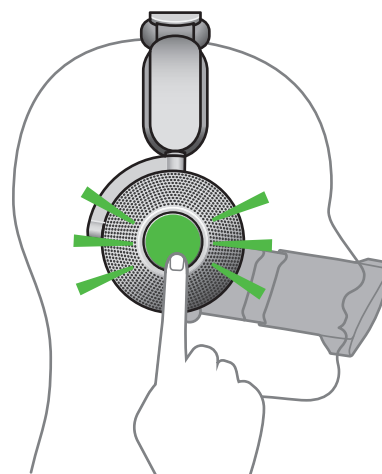
Modo Aislamiento

El nivel máximo de ANC, reduciendo el ruido circundante y de fondo. Este es el ajuste predeterminado de los auriculares.



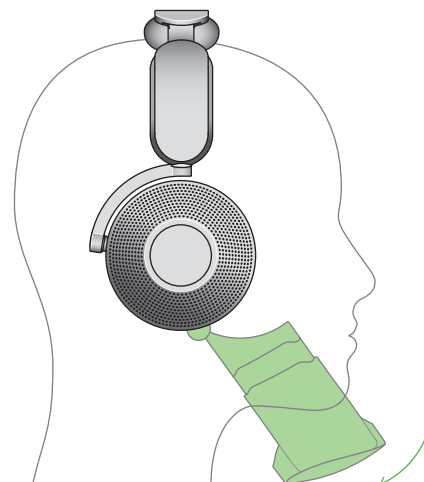
Modo Transparencia

Para cambiar al modo Transparencia, toca dos veces en cada auricular. Los sonidos circundantes se amplifican.



Modo Conversación

Gira la visera hacia abajo para pausar el flujo de aire, el audio y la cancelación de ruido. Las voces se amplifican para que puedas oírlos con los auriculares puestos.



Control de audio

Cómo utilizar el control de audio

Controla el audio usando el control de la parte posterior del auricular derecho.



Acción

En todo momento

Aumenta el volumen lentamente

Pulsa el control de audio hacia arriba.



Aumenta el volumen rápidamente

Pulsa el control de audio hacia arriba: el volumen sube hasta que se suelta el control de audio.



Reduce el volumen lentamente

Pulsa el control de audio hacia abajo.



Mientras se escucha audio

Reproduce/pausa el audio

Pulsa el control de audio una vez para reproducir/pausar el audio.



Activa el asistente de voz

Mantén el control de audio pulsado.



Salta al archivo de audio anterior (o reinicia la pista)

Pulsa el control de audio hacia la izquierda.



Retroceder

Pulsa el control de audio hacia la izquierda.



Salta al siguiente archivo de audio

Pulsa el control de audio a la derecha una vez.



Avanzar

Mantén el control de audio pulsado hacia la derecha.



Mientras se utiliza el asistente de voz en el dispositivo

Deja de usar el asistente de voz

Pulsa el control de audio.



Cuando entra una llamada

Aceptar llamada

Pulsa el control de audio.



Rechazar llamada

Mantén el control de audio pulsado.



Durante una llamada

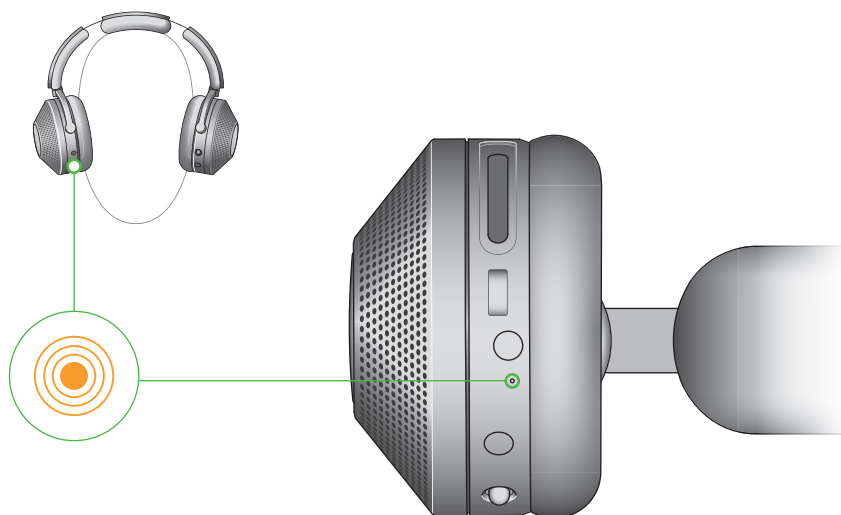
Finalizar llamada

Pulsa el control de audio.



LED

Los LED te avisarán cuando tus auriculares Dyson Zone™ con purificación de aire necesiten tu atención.



Acción

Encendido

LED blanco: momentáneo (de apagado a encendido).



Apagado

LED blanco: momentáneo (de encendido a apagado).



Batería

La batería tiene más de un 20% de carga

Cuando se retira de la cabeza o se pulsa el botón izquierdo: LED verde.



La batería tiene menos de un 20% de carga

Cuando se retira de la cabeza o se pulsa el botón izquierdo: LED naranja.



Conectado a la corriente: totalmente cargado

LED verde constante durante 5 minutos, luego se apaga.



Conectado a la corriente: cargando

LED naranja: parpadea durante la carga.



Carga insuficiente para utilizar el purificador

LED naranja: intermitente durante 5 segundos.



La batería tiene menos de un 20% de carga

LED naranja: fijo durante 5 segundos.



Bluetooth™

Bluetooth™ en modo detectable

LED azul: parpadeo continuo.



Bluetooth conectado correctamente

LED azul: fin del parpadeo continuo. Audio: tono de bienvenida.



Filtro

Es necesario cambiar el filtro

LED rosa: parpadeo.



Alertas

Solicita ayuda a Dyson

LED rojo: intermitente durante 5 segundos.



Instalando actualización

LED blanco: parpadeo intermitente.



Adaptador de vuelo

Conecta el cable de vuelo al adaptador de dos clavijas y, a continuación, enchúfalo al sistema de entretenimiento del avión a través del puerto de audio.

El adaptador durante el vuelo solo cargará tus auriculares Dyson Zone™ con purificación de aire cuando también se utilice el cable USB-C.

Ten en cuenta que los controles de audio de tus auriculares Dyson Zone™ con purificación de aire no funcionarán cuando se utilice el adaptador en vuelo.



Advertencia

El adaptador de vuelo de dos clavijas es solo para conectar a una toma de audio. Si lo conectas a una toma de corriente, puede provocar un incendio o una descarga eléctrica.

Cómo cambiar el filtro

Vida útil del filtro

La aplicación MyDyson™ y los auriculares te avisarán cuando la vida útil del filtro se esté agotando. La duración del filtro dependerá de la cantidad de tiempo que utilices los auriculares y del nivel de tu actividad.

Los filtros no son lavables y deben sustituirse cuando la aplicación MyDyson™ te lo indique.

Retira la cubierta

Gira las cubiertas de los auriculares hasta extraerlas.

Extrae los filtros

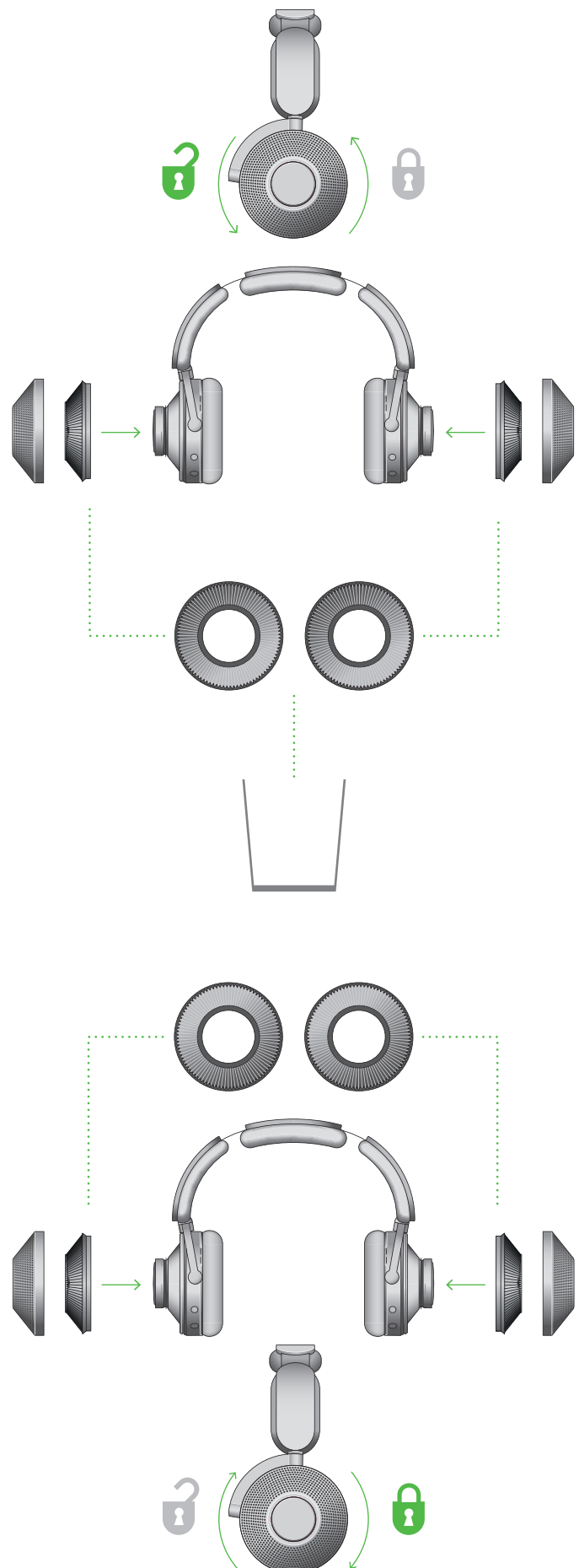
Saca los filtros con cuidado sin que caiga polvo en los auriculares. Desecha los filtros.

Inserta los filtros

Saca los filtros nuevos de su embalaje y colócalos en los auriculares.

Vuelve a colocar las cubiertas y gíralas para bloquearlas en su posición.

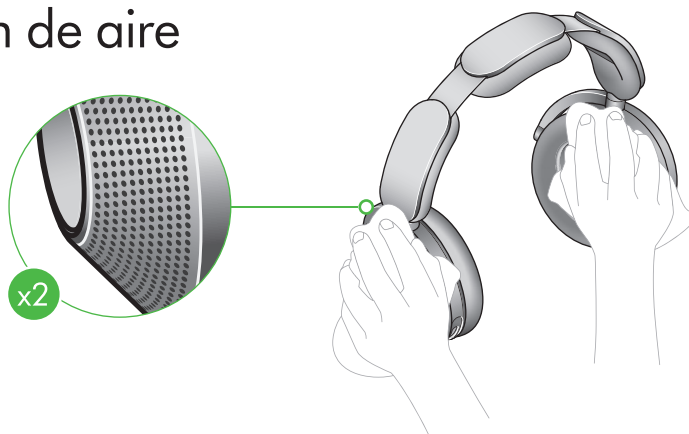
Una vez que hayas cambiado los filtros, es importante que recuerdes restablecer la vida útil del filtro en la aplicación MyDyson™.



Limpieza de tus auriculares Dyson Zone™ con purificación de aire

Es importante llevar a cabo una limpieza regular de tus auriculares para mantener el máximo rendimiento. Deja tiempo suficiente para secar tus auriculares antes de volver a utilizarlos.

Debido a los materiales y procesos de fabricación utilizados, tu dispositivo, incluido el embalaje, puede producir un ligero olor.



Limpieza rápida

Cubiertas de los auriculares

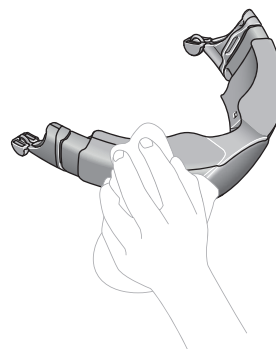
Limpia el polvo o la suciedad de las perforaciones de las cubiertas de los auriculares con un paño suave y húmedo que no suelte pelusa.

Almohadillas para los oídos

Limpia el polvo o la suciedad con un paño suave y húmedo que no suelte pelusa.

Visera

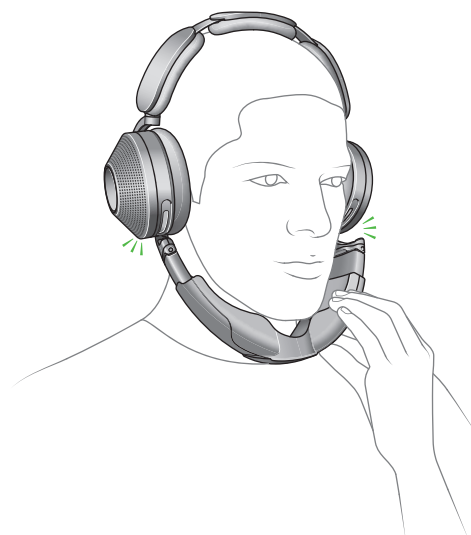
Limpia el polvo o la suciedad con un paño suave y húmedo que no suelte pelusa.



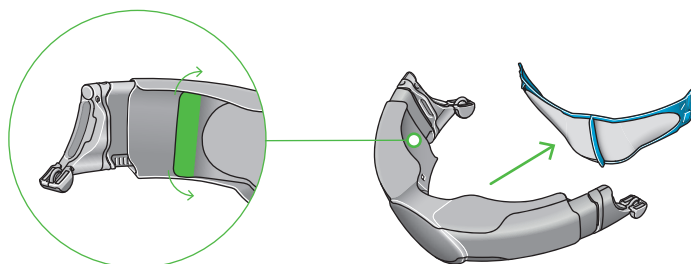
Limpieza habitual

Retira la visera

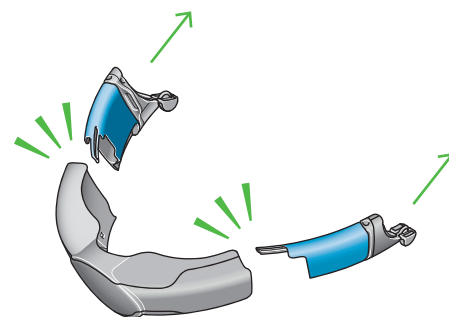
Empuja la visera hacia abajo y tira suavemente de ella para separarla de los auriculares.



Pellizca los bordes exteriores de la malla hasta que salga de la visera.



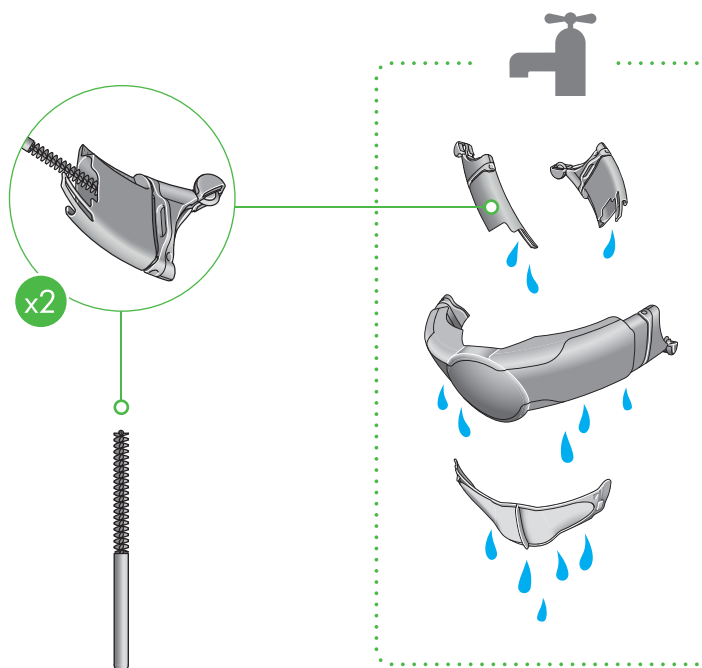
Desliza las extensiones laterales hacia fuera y despréndelas de la visera.



Lava la visera

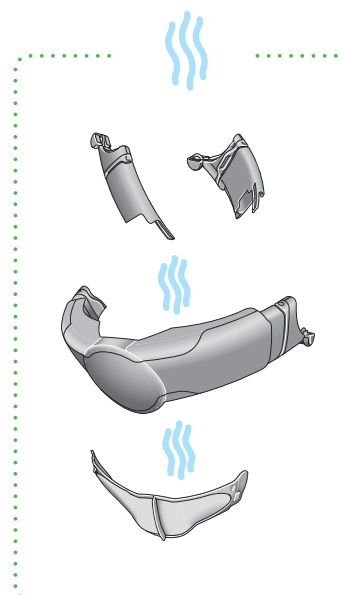
Lava la visera y la malla con agua tibia y detergente para vajilla. Utiliza el cepillo de limpieza de viseras Dyson para limpiarla completamente, incluso las zonas de más difícil acceso.

Aclara bien todas las piezas.



Seca la visera

Deja secar la visera en un lugar cálido y bien ventilado.

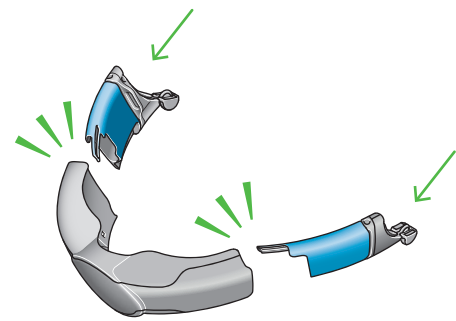


Vuelve a montar los auriculares

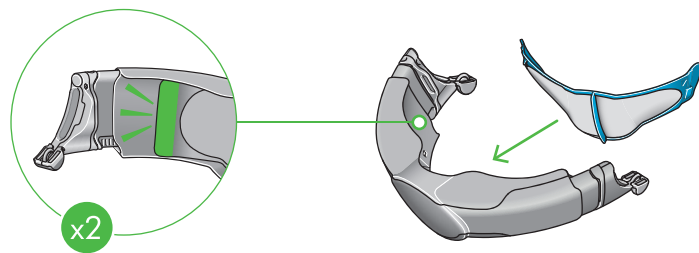
Vuelve a montar la visera

Asegúrate de que todas las partes de tu visera están completamente secas antes de volver a montar.

Desliza las extensiones laterales hasta que encajen en su posición.



Engancha la malla interior.



Vuelve a colocar la visera en sus auriculares.

