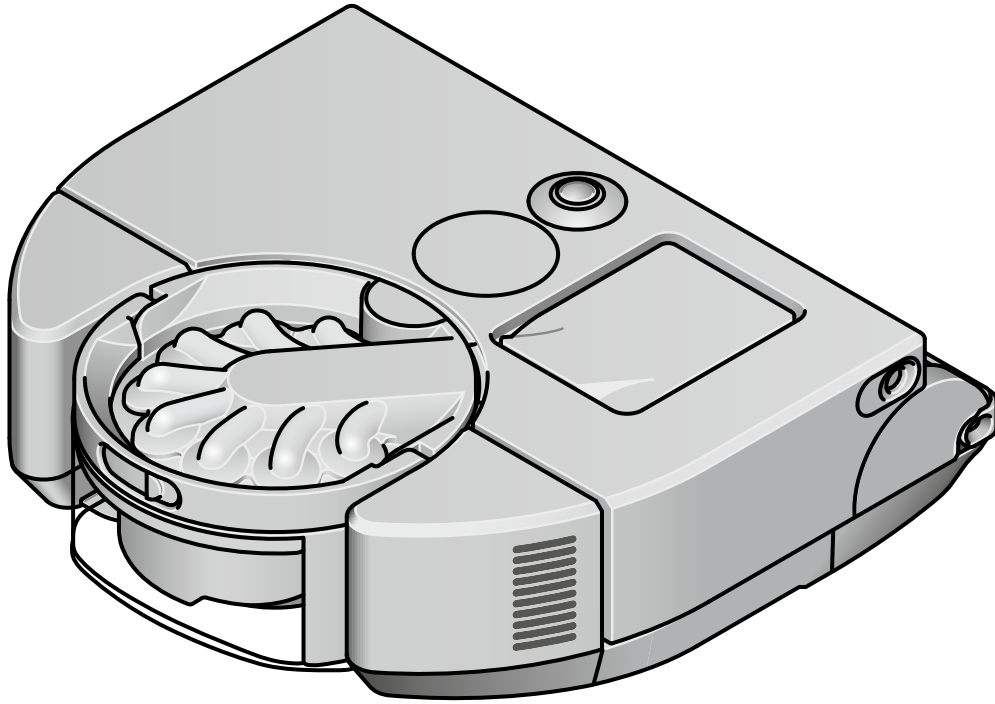


dyson 360 visnav

Manual del usuario

SV12 JN.00000 PN.000000-00-00
00.00.00 VERSION NO.01



Índice

Cómo empezar

Descargar la aplicación MyDyson™

Conectar a la red wifi

Configurar la base de carga

Configurar el idioma

Preparar la limpieza

Iniciar la limpieza

Trazar un plano de tu casa

Dividir la casa en zonas

Programar y revisar las limpiezas

Cuidar el robot

Vaciar el cubo

Lavar el filtro

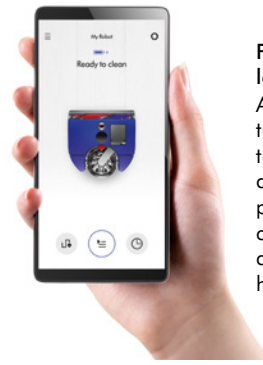
Hacer el mantenimiento de la barra
de cepillos

Limpiar el objetivo y los sensores
de la cámara

Alertas

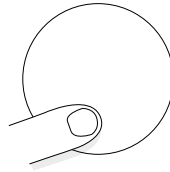
Reiniciar y actualizar el software

Cómo empezar



Personaliza tu robot con la aplicación MyDyson™

Ajusta el comportamiento de tu robot para que se adapte a tu estilo de vida. Enséñale la distribución de tu casa, para poder programarlo y que limpie cuándo, dónde y cómo quieras, solo con la aplicación MyDyson™. Si aún no lo has hecho, descárgala ahora.



Pantalla táctil LCD

La pantalla táctil LCD te permite ver información en tiempo real y elegir entre modos.

Deslízate por los menús, toca para seleccionar, pulsa y haz clic para confirmar tu selección.

Modos de potencia

Cuatro modos, para limpiar a tu manera.



Modo automático
Analiza los niveles de polvo, optimizando automáticamente la potencia de succión.



Limpiador de bordes

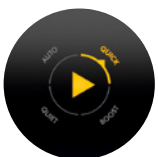
Redirige automáticamente la succión para recoger el polvo y los residuos hasta la misma pared.



Modo Boost
Incrementa la succión para limpiar la suciedad incrustada y el pelo de los animales domésticos. Más potencia con menos autonomía.



Modo silencioso
Reduce el ruido en zonas tranquilas y prolonga la autonomía.



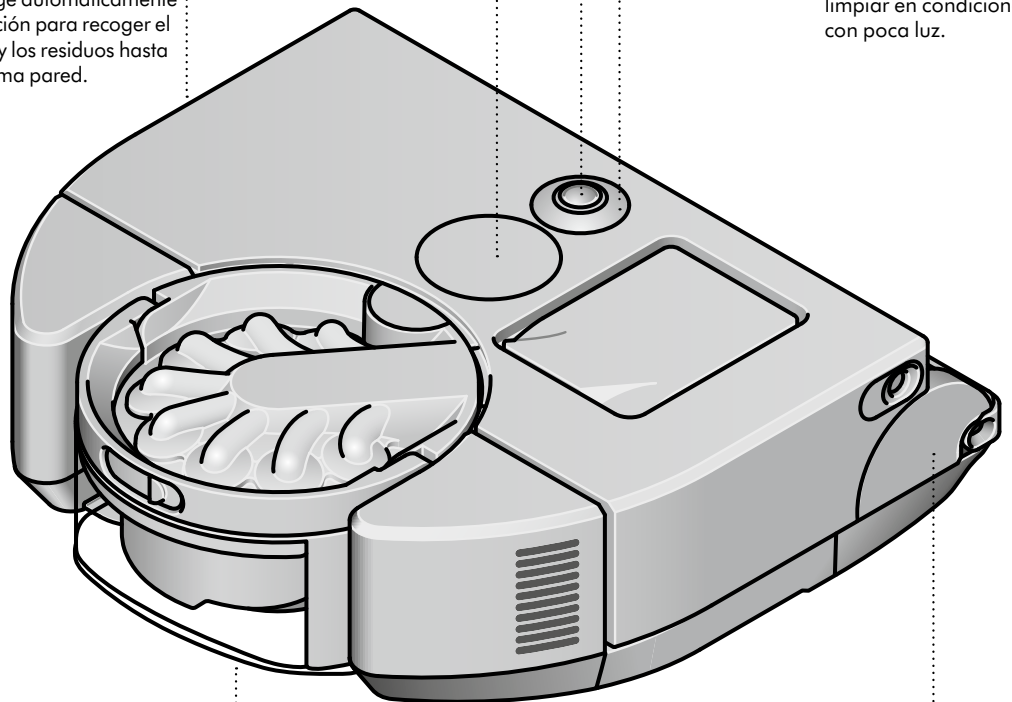
Modo rápido
Para estar al día de las limpiezas diarias en zonas abiertas. Tu robot no limpiará a fondo bordes y esquinas.

Navegación inteligente

26 sensores. Visión panorámica 360°. Permitir que el robot navegue y se adapte de forma sistemática.

Anillo de luces LED

Ocho luces LED permiten al robot limpiar en condiciones con poca luz.



Sensor piezoeléctrico

Detecta los cambios del nivel de polvo, aumentando automáticamente la potencia de succión cuando es necesario.

Barra de cepillos de triple acción

Se extiende por toda la anchura de la máquina para limpiar de extremo a extremo. Los filamentos antiestáticos negros de fibra de carbono extraen el polvo fino de los suelos duros, las cerdas rígidas de nailon eliminan la suciedad incrustada de las moquetas y el nailon suave tejido captura los residuos grandes.

Descargar la aplicación MyDyson™

Controla tu robot, estés donde estés. Puedes empezar a limpiar, comprobar el progreso de tu robot o solucionar un problema. Si aún no lo has hecho, descarga la aplicación y obtén funciones adicionales y las últimas actualizaciones.

Descarga la aplicación MyDyson™ de la App Store o Google Play. Abre la aplicación y sigue las instrucciones de la pantalla para crear una nueva cuenta.



Apple y el logotipo de Apple son marcas comerciales de Apple Inc. registradas en EE. UU. y otros países. App Store es una marca de servicio de Apple Inc. registrada en EE. UU. y otros países. Google Play y el logotipo de Google Play son marcas comerciales de Google Inc.



Conectar a la red wifi

Descarga la aplicación MyDyson™

Elige tu robot y sigue las instrucciones de la aplicación MyDyson™ para conectarte.

Problemas de conexión

Tu robot accede a la nube Dyson mediante tu red wifi doméstica. Si tienes un problema de conexión, tu robot te puede ayudar a volver a conectarte.

Entra en el menú de configuración de la pantalla táctil LCD de tu robot y pulsa y haz clic en el icono wifi. Tu robot indicará a qué red wifi está conectado y la intensidad de la señal.

Si tu robot no ha podido conectarse, pulsa y haz clic en «Comprobar conexión» para diagnosticar el problema. Si tu robot no está conectado a tu router wifi o a Internet, prueba lo siguiente:

Acerca tu robot al router wifi y apágalo y enciéndelo de nuevo para volver a conectarte.

Comprueba que otros dispositivos de la misma red wifi pueden acceder a Internet. Si no es así, apaga y vuelve a encender el router. Si el problema persiste, ponte en contacto con tu proveedor de acceso a Internet.

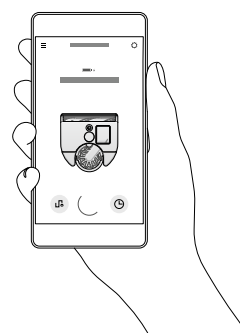
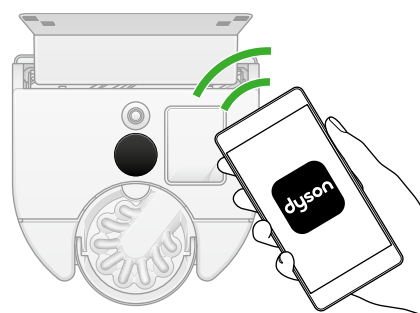
Si has cambiado la configuración de tu red wifi, puede que tengas que volver a conectar tu robot. Sigue las instrucciones de «Cambiar o añadir una nueva red wifi» para volver a conectarte.

Si tu robot no está conectado a la nube de Dyson, intenta volver a conectarlo más tarde.

Cambiar o añadir una nueva red wifi

Abre el menú de configuración de la aplicación MyDyson™ y desplázate hasta «Añadir nueva red wifi».

Sigue las instrucciones que aparecen en pantalla para añadir una nueva red wifi.



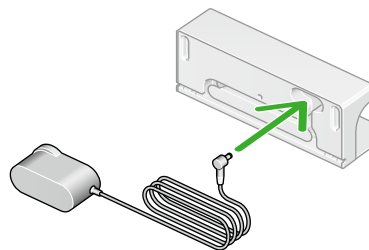
Configurar la base de carga

Selecciona una ubicación

Es importante que ubiques la base con cuidado, ya que el robot necesitará un acceso libre a ella.

La base debe colocarse contra una pared, en una superficie plana, cerca de una toma de corriente. Asegúrate de que la posición esté alejada de la luz solar intensa y de que no quede oculta bajo una mesa u otro mueble.

La base también debe tener al menos 50 cm de espacio libre por los lados y al menos 1 m delante.

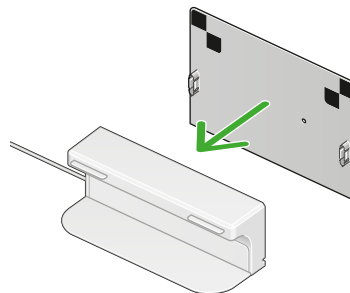


Monta la base de carga

Enchufa el conector del cargador en la parte trasera de la base y conéctalo a la toma de corriente. Se encenderá un LED azul cuando se conecte la alimentación.

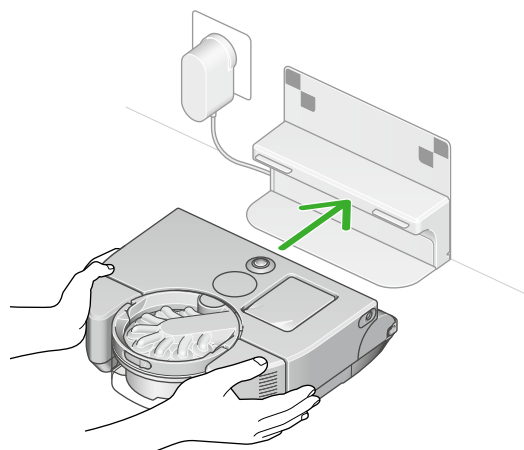
Enrolla el cable sobrante en la guía de recogida de la parte trasera de la base.

Alinea el panel trasero de la base con la sección del suelo y presiona hasta que haga clic. El panel trasero es extraíble por si necesitas desmontar la base.



Enchufa y carga

Coloca el robot en la base de carga. Tu robot se encenderá y la pantalla táctil LCD se iluminará.



Energía en espera

Para ahorrar energía cuando esté en la base, tu robot entrará en modo de espera y la pantalla táctil LCD se atenuará.

Puedes activar tu robot pulsando la pantalla táctil LCD, o utilizando la aplicación o el control por voz.

Apagado

Si necesitas desconectar la alimentación de tu robot, retíralo de la base. Mantén pulsada la pantalla hasta que aparezca el menú Apagar en la pantalla. Pulsa y haz clic en la pantalla táctil LCD para confirmar.

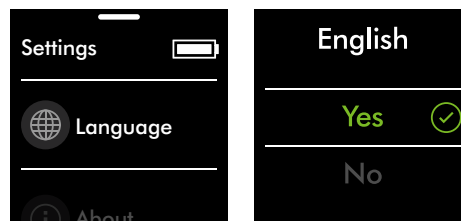
Coloca el robot en la base para volver a encenderlo.

Configurar el idioma

Cuando configures tu máquina por primera vez, tendrás que seleccionar el idioma que utilizará tu robot.

Desplázate hacia arriba y hacia abajo entre los idiomas.

Cuando el idioma que deseas esté resaltado, pulsa y haz clic en la pantalla táctil LCD para confirmar tu selección.



Preparar la limpieza

Cuidado del suelo

Comprueba que la parte inferior del robot esté limpia y libre de cualquier objeto que pueda provocar daños.

Antes de aspirar los suelos, alfombras y moquetas, comprueba las instrucciones de limpieza recomendadas por el fabricante.

La barra de cepillos del robot puede dañar algunos tipos de moquetas y suelos. Algunas moquetas desprenderán pelusa si se utiliza un cepillo giratorio al aspirar. Te recomendamos bloquear el acceso o crear una zona «Sin barra de cepillos» en la aplicación MyDyson™.

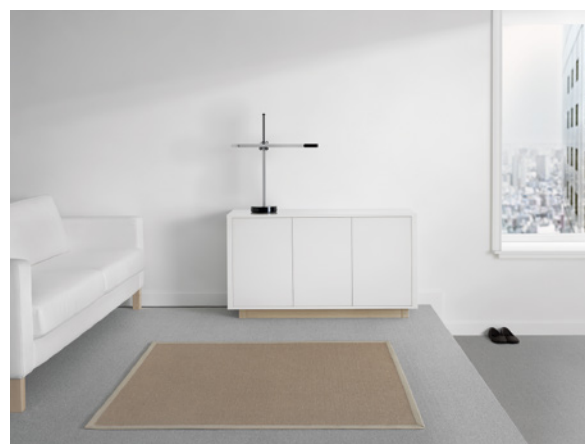
Prepara tu casa

Retira las alfombras finas u objetos sueltos que tu robot pueda aspirar. Ordena los objetos pequeños, como cordones de zapatos o cables delgados, que tu robot no detecta y pueden enredarse en la barra de cepillos.

Limpia cualquier derrame de líquido o elemento punzante que pueda dañar tu robot.

Abre todas las puertas y retira cualquier mueble u objeto que no sea permanente para que tu robot pueda acceder a todas las zonas.

Elimina cualquier obstrucción por caídas o escalones.

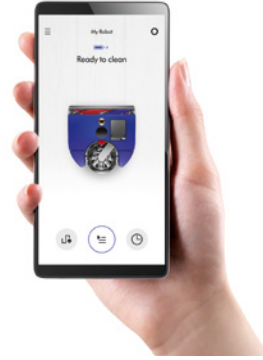


Iniciar la limpieza

Utiliza la aplicación MyDyson™ para iniciar la limpieza o pulsa y haz clic en la pantalla táctil LCD. Puedes iniciar tu limpieza desde la base o tomar tu robot y llevarlo a una posición concreta.

Inicio desde la base con la aplicación MyDyson™ o el control por voz
Inicia la limpieza con la aplicación MyDyson™ o con el control por voz que hayas configurado.

Elige una limpieza personalizada de una estancia individual, una selección de estancias o limpia todas las zonas accesibles. Tu robot limpiará siguiendo la configuración de tu plano, zonificación y restricciones en la aplicación MyDyson™.



Inicio desde la base

Inicia la limpieza eligiendo tu modo de potencia y después pulsa y haz clic en la pantalla táctil LCD o desde la aplicación, para iniciar la limpieza. Tu robot limpiará todas las zonas accesibles.

Tu robot volverá a la base para cargarse cuando la batería esté baja.

Una vez que tu robot se haya cargado, continuará su limpieza automáticamente.

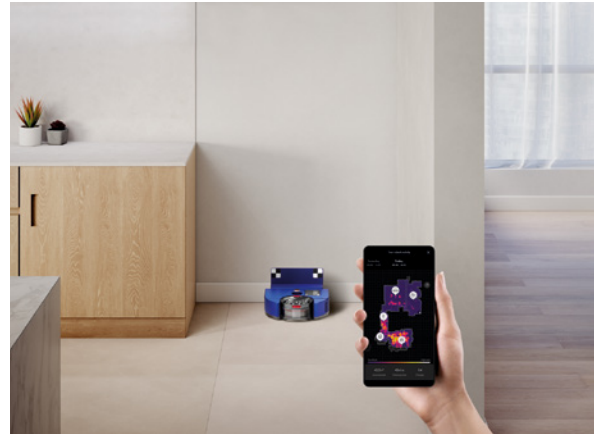
Inicio de una limpieza fuera de la base

Para limpiar una zona concreta o un nivel diferente, inicia el robot fuera de la base.

Tu robot limpiará todo el espacio accesible que pueda alcanzar con una sola carga.

Tu robot no volverá a la base para cargarse cuando la batería esté baja, sino que volverá a su punto de partida.

No podrás iniciar la limpieza desde la aplicación MyDyson™ y tu robot no obedecerá los límites o restricciones de la estancia.

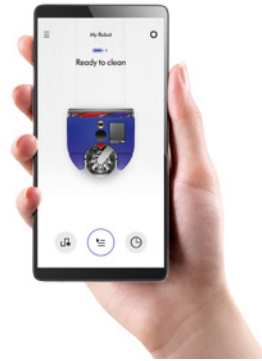


Trazar un plano de tu casa

Desbloquea funciones inteligentes con la aplicación MyDyson™

Tu robot actúa conjuntamente con la aplicación MyDyson™ para navegar de forma inteligente y limpiar a fondo tu hogar. Conéctate fácilmente para ver dónde ha limpiado, crear zonas y personalizar el comportamiento de tu robot.

Trazar un plano de tu casa con la aplicación MyDyson™ permite a tu robot aprender su distribución. Esto te da más control sobre dónde y cómo limpia tu robot las zonas de tu casa.



Preparación del plano de tu casa

Antes de trazar el plano, conviene recoger los objetos sueltos del suelo, abrir las puertas interiores y retirar los objetos que se puedan trasladar entre una limpieza y otra. Coloca tu robot en la base y podrás empezar a trazar el plano.

Trazar un plano completo puede llevar tiempo y depende del tamaño de tu casa (100 m² pueden llevar unos 90 minutos). Durante el proceso, deja que el robot prepare el plano. Volverá a la base de carga por sí mismo una vez que haya terminado.

Trazar un plano

Tu robot sigue una ruta optimizada para limpiar sistemáticamente tu casa, con la barra de cepillos y la succión apagadas para minimizar el tiempo de trabajo. Para obtener mejores resultados, evita interrumpir a tu robot mientras esté trazando el plano.

Tu robot necesita un plano completo y preciso de tu casa, así que si surge cualquier problema durante su trazado, es mejor volver a empezar.



Varias plantas

Si tu casa tiene más de una planta, podrás trazar un plano para cada una de ellas.

Cuando limpies en una planta distinta de la casa, tendrás que trasladar la base de carga del robot a cada planta e iniciar cada trazado de un plano desde la base. Consulta en www.dyson.es la opción de adquirir bases adicionales.

Dividir la casa en zonas

Una vez que hayas trazado un plano, sigue las instrucciones de la aplicación MyDyson™ para crear zonas.

Divide tu plano en zonas. Una vez que hayas dividido tu plano en distintas zonas, puedes elegir cómo y cuándo limpiar cada una de ellas.

Toca en el plano para añadir divisorias de zona.

Tal vez quieras utilizar los límites de las estancias para poder personalizar la limpieza de cada una.



Personalizar las limpiezas

Elige una zona o una selección de zonas para limpiar.

Elige un modo de potencia para la zona seleccionada.

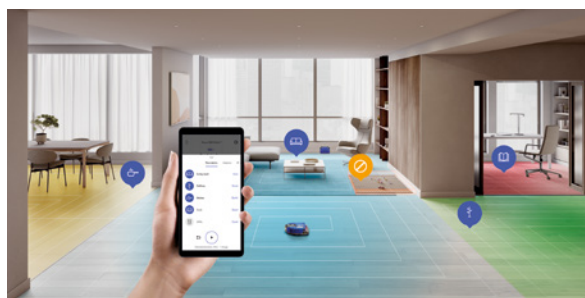
Tu robot limpiará las zonas en el orden que minimice el tiempo necesario para completar la limpieza.

Añadir restricciones

Con la aplicación MyDyson™, puedes seleccionar las zonas que tu robot debe evitar, desactivar la barra de cepillos o evitar subir a esa zona.

Evita zonas

Puedes seleccionar zonas en el plano para que tu robot las evite. Esto se puede usar en zonas con cables, ropa o juguetes donde el robot podría atascarse. También puedes evitar estancias enteras, como el cuarto de baño.



Sin barra de cepillos

Tu robot aspirará en esta zona con la barra de cepillos desactivada. Esto es útil cuando hay suelos delicados o alfombras de pelo largo.

No subir

Tu robot evitará subir a zonas donde haya obstáculos que puedan hacer que se atasque, como muebles con pedestales u objetos de poca altura.

Programar y revisar las limpiezas

Programar limpiezas

Utiliza la aplicación MyDyson™ para programar limpiezas para cuando no estés en casa, o limpiar zonas de mucho tránsito con más frecuencia.

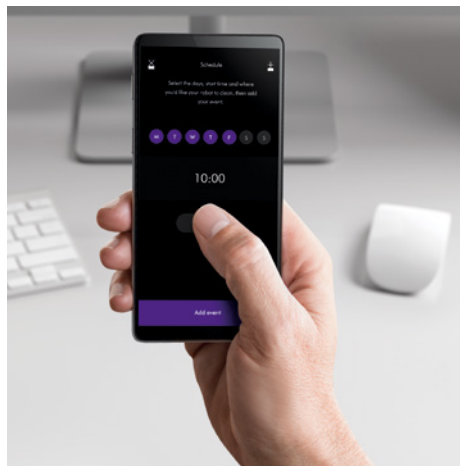
Revisar las limpiezas

Utiliza la aplicación MyDyson™ para ver un plano de los lugares que ha limpiado tu robot.

Tu robot actualizará su plano al final y periódicamente durante una limpieza.

Puedes utilizar el plano para ver dónde se ha atascado tu robot durante una limpieza y después utilizarlo como guía para añadir restricciones.

Tu plano indicará los niveles de polvo detectados durante la limpieza; tal vez quieras limpiar más a menudo las zonas con más polvo.



Cuidar el robot

Para un rendimiento óptimo, limpia periódicamente tu robot y comprueba que no haya obstrucciones.

Cuida el robot

Si el robot tiene polvo, límpialo con un paño seco que no suelte pelusa.

No uses detergentes ni abrillantadores para limpiar el robot.

Mantén actualizado el software de tu robot con la aplicación MyDyson™.

Lava el filtro

Lava el filtro periódicamente y deja que se seque del todo.

Comprueba si hay obstrucciones en los conductos de aire

Comprueba periódicamente si tu robot tiene obstrucciones en los conductos de aire. Retira el cubo y comprueba si hay residuos en el conducto de aire detrás de él.

Comprueba si hay obstrucciones en la barra de cepillos

Comprueba periódicamente la barra de cepillos y retira los hilos, pelos y cualquier otro residuo que pueda provocar una obstrucción.

Comprueba que las ruedas no estén obstruidas

Coloca tu robot boca arriba sobre una superficie blanda para proteger el objetivo. Comprueba que las ruedas estén libres de hilos, pelos u otros residuos que puedan provocar una obstrucción.

Limpia las obstrucciones de las lentes

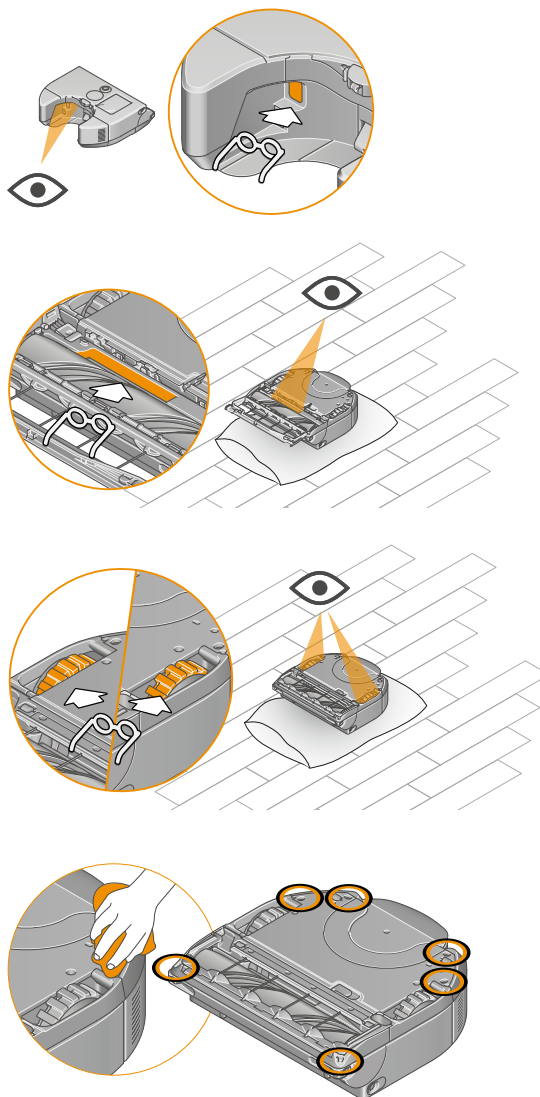
Comprueba periódicamente que la cámara y los sensores estén limpios y libres de suciedad o manchas. Utiliza un paño seco suave que no suelte pelusa para limpiar las lentes.

Cuida la batería

La máquina no funcionará ni se cargará si la temperatura ambiente es inferior a 5 °C, para proteger así tanto el motor como la batería.

Registra tu robot

Necesitarás tu número de serie, que se encuentra detrás del cubo.



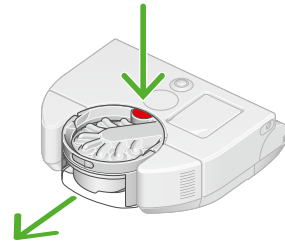
Para obtener más información y asistencia para la máquina, visita el sitio web: www.dyson.es/support

Vaciar el cubo

Vacía el cubo en cuanto la suciedad alcance el nivel «MAX».

Extrae el cubo

Pulsa el retén de extracción del cubo, situado en la parte superior del robot, y retira el cubo. Utiliza el mango para transportar el cubo.



Elimina la suciedad

Sujeta el cubo sobre un recipiente de basura, apuntando hacia abajo.

Pulsa el botón de expulsión del ciclón situado en el mango.

El cubo se deslizará hacia abajo, limpiando la rejilla a su paso. La base del cubo se abrirá, expulsando la suciedad.



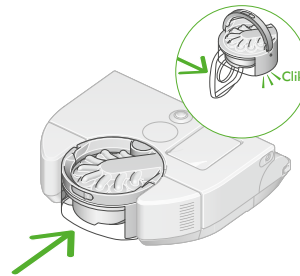
Minimiza el contacto con el polvo

Cubre bien el cubo con una bolsa apta para polvo mientras lo vacías. Extrae el cubo con cuidado, cierra bien la bolsa y tírala.

Cierra el cubo

Empuja la base del cubo hacia arriba hasta que el cubo y la base encajen en su sitio.

Vuelve a colocar el cubo en su lugar y asegúrate de que encaje con un clic en el robot.



Limpieza del cubo

El cubo no se puede lavar en el lavavajillas y no se recomienda el uso de detergentes, abrillantadores ni ambientadores, ya que podrían dañar el robot.

Vacía el cubo y pulsa el retén de extracción del cubo. Se encuentra debajo del ciclón, en la guía del cubo.

Desliza el cubo fuera de la guía y aparta el ciclón.

Usa un paño húmedo que no suelte pelusa para limpiar el cubo.

Asegúrate de que el cubo y las juntas estén completamente secos antes de volverlos a colocar.

Lavar el filtro

Lava el filtro al menos una vez al mes para mantener una potencia de succión óptima.

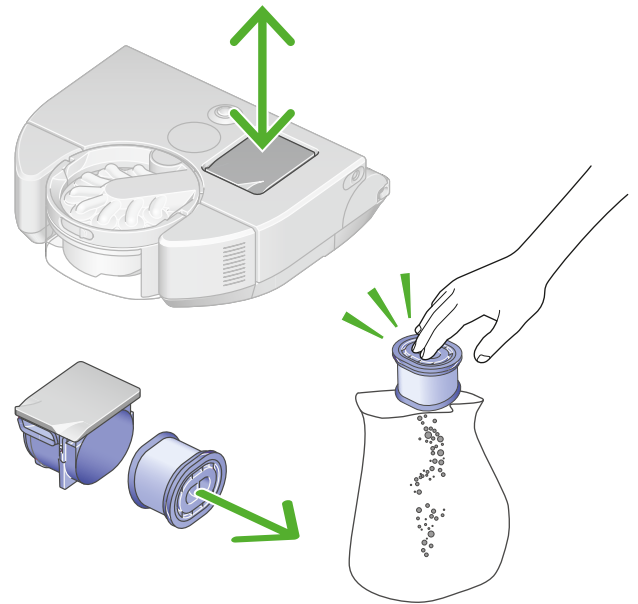
Importante: el filtro deberá estar totalmente seco antes de volver a colocarlo en la máquina. Si se usa con un filtro húmedo, la máquina podría sufrir daños.

La unidad que aloja tu filtro lavable se puede limpiar con un paño húmedo que no suelte pelusa para eliminar cualquier resto de suciedad o polvo.

Para obtener más información y asistencia para la máquina, visita el sitio web: www.dyson.es/support

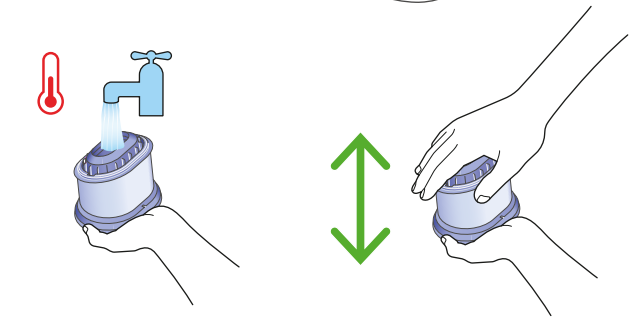
Extrae el filtro

Presiona la unidad del filtro en la parte superior de tu robot y saldrá hacia arriba. Sácalo del robot y extrae el filtro de su interior.



Da pequeños golpecitos al filtro

Antes de lavar el filtro, sacúdelo con unos ligeros golpecitos sobre un cubo de basura para eliminar el polvo y los residuos sueltos.



Lava el interior

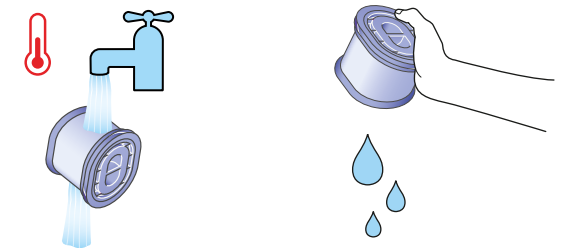
Lávalo con agua corriente tibia. No utilices detergente y no lo laves en el lavavajillas ni en la lavadora.

Pon la mano sobre un extremo del filtro.

Llena el filtro de agua corriente tibia.

Pon la mano sobre el extremo abierto del filtro y sacúdelo con fuerza para eliminar la suciedad y los residuos atrapados.

Repite los pasos hasta que el agua salga limpia.



Lava el exterior

Lava el filtro con agua corriente tibia, frotándolo suavemente con los dedos para eliminar la suciedad.

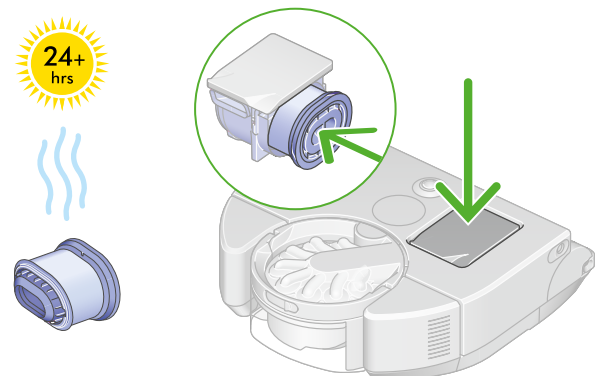
Repite hasta que el agua salga limpia.

Sacude para eliminar el exceso de agua

Vacía el filtro y sacúdelo con fuerza para eliminar el exceso de agua.

Sacude el filtro colocándolo tanto hacia arriba como hacia abajo.

Sigue sacudiéndolo hasta que no salga agua del filtro.



Seca el filtro

Coloca el filtro de lado y déjalo secar durante al menos 24 horas en un lugar cálido y bien ventilado.

No seques el filtro en la secadora, el microondas o junto a una llama abierta.

Importante: el filtro deberá estar totalmente seco antes de volver a colocarlo en la máquina. Si se usa con un filtro húmedo, la máquina podría sufrir daños.

Hacer el mantenimiento de la barra de cepillos

Para mantener un rendimiento óptimo, revisa y elimina los pelos y residuos de la barra de cepillos al menos una vez al mes.

Retira la barra de cepillos

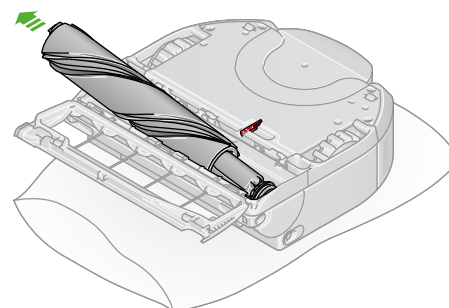
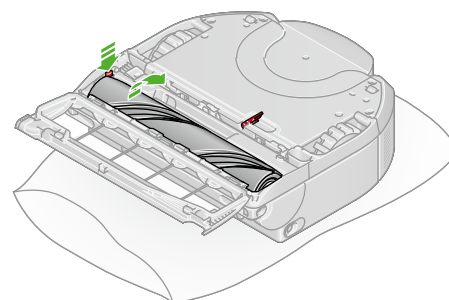
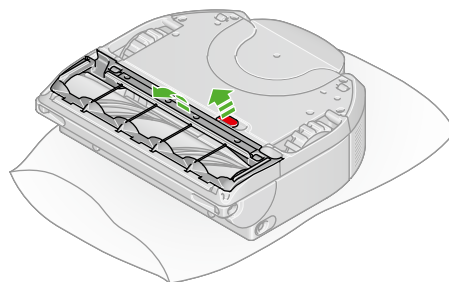
No metas ninguna pieza en el lavavajillas ni uses detergentes, abrillantadores o ambientadores.

Coloca tu robot boca arriba sobre una superficie blanda.

Levanta la palanca roja de la cubierta de la barra de cepillos situada en la base de tu robot y después pulsa el botón rojo de expulsión de la barra de cepillos.

Desliza la barra de cepillos fuera de tu robot y elimina los hilos enrollados alrededor de la misma. Elimina los residuos del hueco de la barra de cepillos, entre ellos los hilos enrollados alrededor de las piezas giratorias.

Tira de la tapa plateada del extremo de la barra de cepillos y elimina los hilos del hueco. No laves la tapa del extremo.

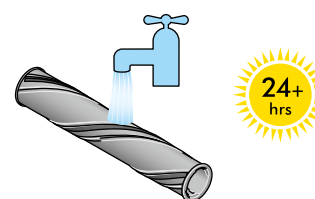


Lava y seca la barra de cepillos

Si hay que lavar la barra de cepillos, colócala bajo agua corriente y frótala suavemente para eliminar la pelusa o suciedad.

Elimina todo el exceso de agua que puedas. Pasa la mano a lo largo de la barra de cepillos para exprimir el agua.

Coloca la barra de cepillos en posición vertical. Déjala secar por completo al menos 24 horas.



Coloca de nuevo la barra de cepillos

Antes de volverla a colocar, comprueba que la barra de cepillos esté totalmente seca.

Vuelve a colocar la tapa del extremo en la barra de cepillos. Vuelve a deslizar la barra de cepillos en tu robot y empuja hacia abajo hasta que el botón de expulsión salte hacia arriba.

Cierra la cubierta de la barra de cepillos y empuja la palanca hacia abajo para bloquear la cubierta en su sitio.

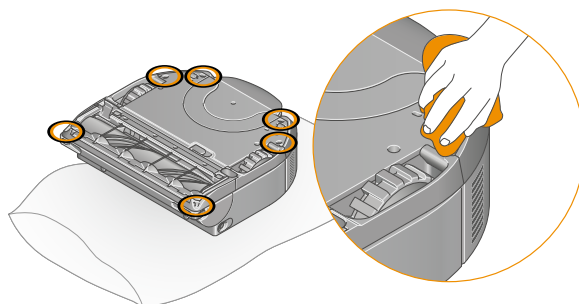
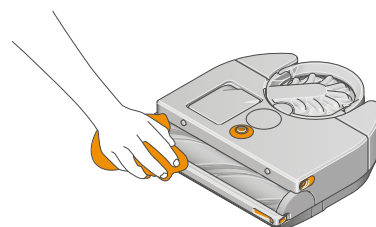
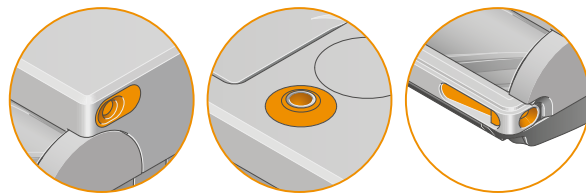
Limpiar el objetivo y los sensores de la cámara

Para mantener un rendimiento óptimo, revisa y limpia periódicamente el polvo, los residuos y las manchas de los sensores.

Recomendamos revisar y limpiar los sensores del robot al menos una vez al mes.

Utiliza un paño seco suave que no suelte pelusa para limpiar los sensores superiores y el objetivo de la cámara. No utilices limpiadores, líquidos o aerosoles de ningún tipo. Coloca tu robot boca arriba sobre una superficie blanda. Utiliza el mismo paño para limpiar los sensores de la parte inferior de la máquina.

Para obtener más información y asistencia para la máquina, visita el sitio web: www.dyson.es/support



Alertas

Aparecerán iconos en la pantalla táctil LCD y en la aplicación MyDyson™ para avisarte de que tu robot necesita tu atención. Sigue las instrucciones de la aplicación MyDyson™ para borrar la alerta.

Si no puedes borrar la alerta, llama a la Asistencia de Dyson.

Conductos de aire bloqueados

Tu robot ha detectado una obstrucción en los conductos de aire, que puede requerir el vaciado del cubo.

Vacía el cubo de tu robot siguiendo las instrucciones de la sección «Vaciar el cubo» de este manual.

Para eliminar una obstrucción, sigue las instrucciones de la sección «Cuidar el robot» de este manual.

Temperatura ambiente demasiado baja

La temperatura interna de tu robot es demasiado fría para limpiar. Vuelve a colocar tu robot en la base y comienza la siguiente limpieza una vez que se haya calentado.

Batería baja. Colocar en la base de carga.

Coloca el robot en la base para cargarlo.

No se detecta la batería

Comprueba que la batería esté bien colocada.

No se detecta el cubo

Comprueba que el cubo esté bien colocado. Tu robot no limpiará si falta el cubo o está mal colocado.

Barra de cepillos atascada

La barra de cepillos ha dejado de girar. Levanta el robot y comprueba que no haya obstrucciones. Sigue las instrucciones de «Mantener la barra de cepillos» para extraerla.

Establece una restricción en la aplicación MyDyson™ si esta alerta sigue produciéndose en una zona concreta de tu casa.

Comprueba el nivel del cubo

Comprueba si hay hilos, polvo o manchas en los sensores de tu robot y límpialos siguiendo las instrucciones de «Limpiar el objetivo y los sensores de la cámara».

Sensores de caída ocultos

Comprueba si hay hilos, polvo o manchas en los sensores de caída de tu robot y límpialos siguiendo las instrucciones de «Limpiar el objetivo y los sensores de la cámara».

Limpiador de bordes atascado

Comprueba que no haya polvo ni residuos que bloqueen el limpiador de bordes. Retira la obstrucción, pulsa y haz clic en la pantalla táctil LCD para reanudar la limpieza.

Establece una restricción en la aplicación MyDyson™ si esta alerta sigue produciéndose en una zona concreta de tu casa.

Filtro no detectado

Comprueba que el filtro esté correctamente colocado. Tu robot no limpiará si falta el filtro o está mal colocado.

Lentes ocultas

Comprueba si hay suciedad, polvo, huellas dactilares o manchas en la cámara y los sensores de tu robot y límpialos siguiendo las instrucciones de «Limpiar el objetivo y los sensores de la cámara».

Colocar en la base de carga

Tu robot tiene un problema y necesita que lo coloques en la base.

Entra en Configuración en la aplicación MyDyson™. Comprueba que el software de tu robot esté actualizado y que las actualizaciones automáticas estén activadas.

El robot está levantado

Tu robot ha detectado que está levantado, o no puede moverse tras una caída. Coloca tu robot en el suelo, lejos de cualquier caída, pulsa y haz clic en la pantalla táctil LCD para reanudar la limpieza.

Establece una restricción en la aplicación MyDyson™ si esta alerta sigue produciéndose en una zona concreta de tu casa.

El robot se ha movido

Tu robot ha detectado que se ha movido. Coloca tu robot en el suelo, lejos de cualquier caída, pulsa y haz clic en la pantalla táctil LCD para reanudar la limpieza.

El robot está atascado

Si tu robot no puede moverse, levántalo y aléjalo de cualquier obstáculo. Pulsa y haz clic en la pantalla táctil LCD para reanudar la limpieza.

Establece una restricción en la aplicación MyDyson™ si esta alerta sigue produciéndose en una zona concreta de tu casa.

Temperatura del robot demasiado alta

La temperatura interna de tu robot es demasiado alta para limpiar. Vuelve a colocar tu robot en la base y comienza la siguiente limpieza una vez que se haya enfriado.

Comprobación sistemática

Tu robot necesita que hagas una comprobación sistemática de sus sistemas.

Comprueba si hay suciedad, polvo, huellas dactilares o manchas en la cámara y los sensores de tu robot y límpialos siguiendo las instrucciones de «Limpiar el objetivo y los sensores de la cámara».

Levanta el robot y comprueba que no haya obstáculos alrededor de su barra de cepillos.

Sigue las instrucciones de «Mantener la barra de cepillos» para extraerla.

Error del sistema detectado

Tu robot ha detectado un error del sistema.

Para apagarlo, mantén pulsada la pantalla hasta que aparezca el menú Apagar en la misma. Pulsa y haz clic en la pantalla táctil LCD para confirmar.

Coloca el robot en la base para volver a encenderlo.

Entra en Configuración en la aplicación MyDyson™. Comprueba que el software de tu robot esté actualizado y que las actualizaciones automáticas estén activadas.

Limpia el filtro

Tu robot ha detectado una obstrucción en los conductos de aire, que puede requerir el lavado del filtro.

Vacía el cubo de tu robot siguiendo las instrucciones de la sección «Vaciar el cubo» de este manual.

Para eliminar una obstrucción, sigue las instrucciones de la sección «Cuidar el robot» de este manual.

Si esto no resuelve el problema, sigue entonces las instrucciones de la sección «Lavar el filtro» de este manual.

Rueda atascada

Levanta tu robot y comprueba si hay algún obstáculo u objeto que se haya enredado alrededor de las ruedas.

Elimina cualquier obstrucción siguiendo las instrucciones de la sección «Cuidar el robot» de este manual.

Establece una restricción en la aplicación MyDyson™ si esta alerta sigue produciéndose en una zona concreta de tu casa.

No pudo volver a la base de carga

Tu robot no ha podido volver a su base.

Puede que tu robot haya quedado encajonado por obstáculos, asegúrate de que su camino de regreso a la base no esté obstruido.

Comprueba si hay polvo o hilos en los sensores de tu robot y límpialos siguiendo la sección «Limpiar el objetivo y los sensores de la cámara» de esta guía.

Tu robot tiene su propia iluminación, pero esta puede no ser suficiente en condiciones de oscuridad extrema. Mantén encendidas las luces de las zonas que hay que limpiar.

Entra en Configuración en la aplicación MyDyson™. Comprueba que el software de tu robot esté actualizado y que las actualizaciones automáticas estén activadas.

No pudo acoplarse a la base de carga

Tu robot no ha podido acoplarse a su base.

Comprueba que tu base esté configurada correctamente siguiendo la sección «Configurar la base de carga» de este manual.

Reiniciar y actualizar el software

Cambio de propietario

Cuando conectas por primera vez tu robot a la aplicación MyDyson™, te conviertes automáticamente en su propietario. Tus datos personales, como la configuración wifi, los programas de limpieza y los planos, están vinculados a tu cuenta.

Si quieres añadir otro usuario, este debe descargar la aplicación y seguir las instrucciones. Tendrá la opción de ser usuario o propietario.

Propietario: tiene el control total de los datos y los usuarios.

Usuario: solo tiene acceso a las funciones disponibles en la aplicación y el robot.

Si quieres cambiar de propietario, o si un nuevo usuario quiere asumir la plena titularidad del robot, este se eliminará de la cuenta del propietario original. Se enviará una notificación de cambio de titularidad al propietario original.

Eliminar y reconfigurar

Para eliminar tu robot de la aplicación y eliminar tus datos personales, como los planos, de la nube MyDyson™, entra en el menú Configuración de la aplicación y elimina tu robot.

Para suprimir los datos de tu robot, ve a Configuración en el menú de la pantalla táctil LCD, selecciona «Suprimir datos», pulsa y haz clic para confirmar. Esto suprimirá los datos personales almacenados en el robot, como las contraseñas wifi, y devolverá a tu robot su configuración de fábrica.

Actualizar el software

Para obtener la mejor experiencia de tu robot y acceder a todas las funciones más recientes, es importante que el software de tu robot esté actualizado. Te recomendamos que utilices las actualizaciones automáticas.

Actualizaciones automáticas

Abre el menú Configuración de la aplicación MyDyson™ y desplázate hasta Software. Desliza Actualización automática del software a Activado.

Cuando haya alguna actualización disponible para tu robot, esta se descargará y se instalará en la siguiente oportunidad (cuando el robot esté inactivo, en la base de carga y conectado a la red wifi).

Aparecerá una pantalla de actualización en tu robot. No interrumpas la actualización hasta que haya finalizado. Quitar la batería durante una actualización podría provocar daños irreparables. Te recomendamos que no mantengas pulsada la pantalla durante una actualización.

Cuando se complete la actualización, la pantalla táctil LCD volverá a la pantalla del modo de Potencia y tu robot estará listo para usar.

Actualizar manualmente con una memoria USB

El software de tu robot se puede actualizar con una memoria USB si no hay una red wifi disponible.

Necesitarás utilizar una memoria USB que tenga, como mínimo, un espacio libre de 1 GB.

Puedes encontrar la última actualización del software y las notas de la versión en www.dyson.es/support

Esta actualización de software debe ser el único elemento guardado en la memoria USB.

Algunos navegadores web pueden mostrar el archivo en el navegador en lugar de pedirte que lo descargues. Sigue el proceso de tu navegador para guardar el archivo en tu memoria USB.

Retira el cubo e introduce la memoria USB en el puerto situado detrás del cubo. Vuelve a colocar el cubo y coloca tu robot en la base, asegurándote de que esté encendido. Selecciona «Actualizar con USB» en el menú Configuración de la pantalla táctil LCD.

Retira el cubo e introduce la memoria USB en el puerto situado detrás del cubo. Selecciona «Actualizar» en el menú de la pantalla táctil LCD.