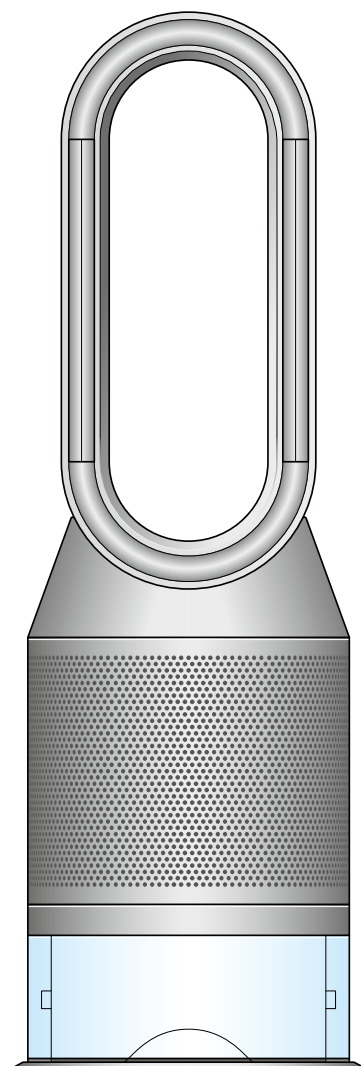


# purifier humidify+cool PH2

## De-NO<sub>x</sub>

Manual del usuario



SV12\_IN.0.0000 PN.000000-00-00 00.00.00  
VERSION:0.01

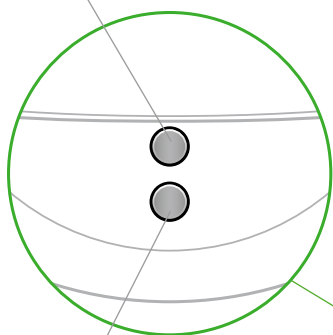
### Índice

- Cómo empezar
- Montaje de la máquina
- Cómo conectarse a la aplicación MyDyson™
- Cómo llenar el depósito de agua
- Encendido y monitorización continua
- Menú de información
- Modo automático de purificación
- Modo automático de humidificación
- Giro activado/desactivado
- Velocidad y dirección del aire
- Temporizador de apagado
- Modo nocturno
- Limpieza a fondo de la máquina
- Cómo cambiar el filtro HEPA+K-Carbon
- Cuidado de la máquina
- Alertas

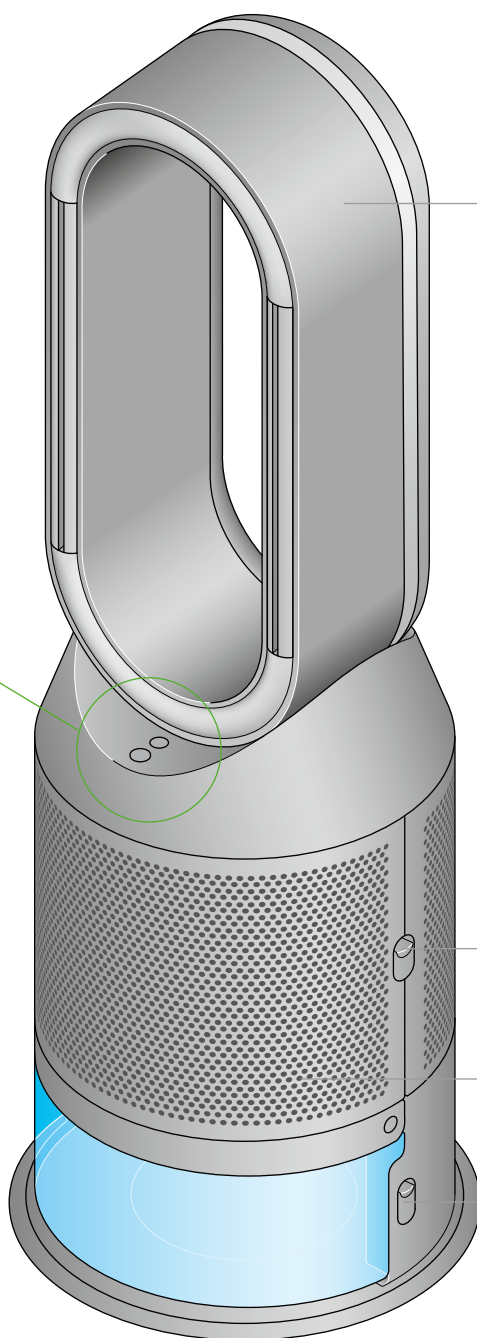
**dyson**

# Cómo empezar

Botón de Ciclo de limpieza a fondo



Botón de Standby



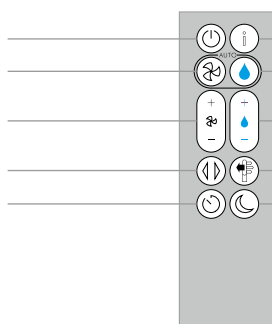
Amplificador de flujo de aire

Botones de expulsión de la cubierta exterior

Cubierta exterior

Botones de expulsión del depósito de agua

Standby  
Modo automático de purificación  
Velocidad del flujo de aire  
Oscilación  
Temporizador de desconexión



Menú de información  
Modo automático de humidificación  
Control de la humedad  
Dirección del flujo de aire  
Modo nocturno

# Montaje de la máquina

Usa ambas manos para sacar la máquina de la caja sujetándola por la base.

No la levantes por el amplificador de flujo de aire.

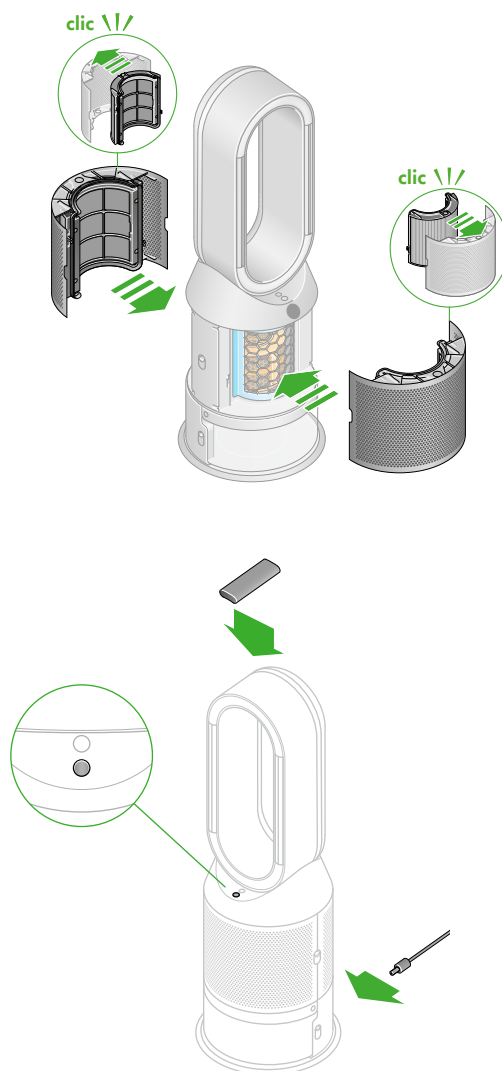
Monta tu máquina con los filtros facilitados.

**Purificador Dyson Purifier Humidify+Cool PH2 De-NO<sub>x</sub>**  
Tu máquina viene con un filtro catalítico permanente y un filtro HEPA+K-Carbon.

Coloca el filtro catalítico en su sitio.

Coloca el filtro HEPA+K-Carbon en la cubierta exterior y colócalo en la base.

Presiona con firmeza hasta que ambas cubiertas hagan clic.



## Cómo empezar

Coloca el mando a distancia en la parte superior de la máquina con los botones orientados hacia abajo.

Enchúfala y enciéndela.

# Cómo conectarse a la aplicación MyDyson™

Asume el control con la aplicación MyDyson™ y accede a configuración y asistencia paso a paso: controla cómo y cuándo funciona tu purificador humidificador Dyson, monitoriza la calidad del aire con actualizaciones visuales y mantente al día automáticamente con las últimas actualizaciones de software.

Descarga la aplicación MyDyson™ en la App Store o Google Play.

Abre la aplicación y sigue las instrucciones de la pantalla para crear una nueva cuenta.



Apple y el logotipo de Apple son marcas comerciales de Apple Inc. registradas en EE. UU. y otros países.  
App Store es una marca de servicio de Apple Inc. registrada en EE. UU. y otros países.  
Google Play y el logotipo de Google Play son marcas comerciales de Google Inc.

# Cómo llenar el depósito de agua

Antes de quitar el depósito de agua, comprueba que los modos de humidificación están apagados y que el depósito está vacío.

## Mantén la tapa seca

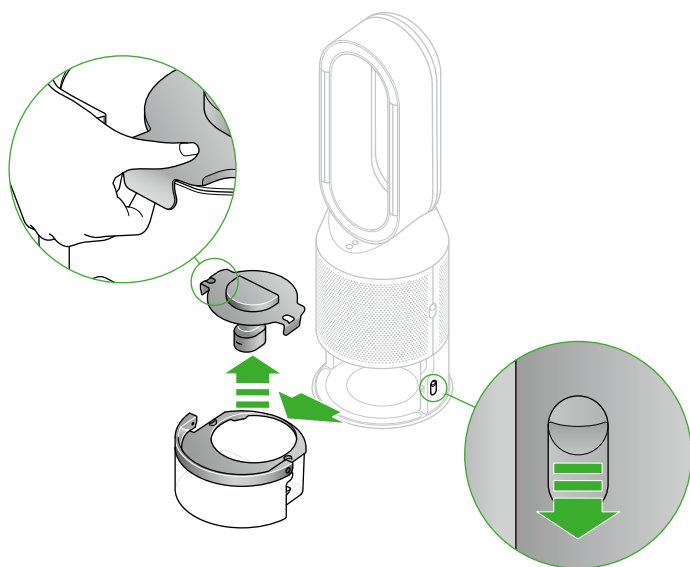
Mantén seca la tapa del depósito de agua cuando actives el ciclo de limpieza a fondo o llenes el depósito: contiene conexiones eléctricas y no debe lavarse. Si se moja, límpiala bien con un paño seco. Comprueba que tanto la tapa como las conexiones estén totalmente secas antes de volver a colocarlas.

## Retira el depósito

Pulsa los botones a ambos lados de la máquina para extraer el depósito.

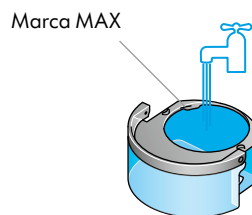
Saca el depósito de la máquina.

Coge el depósito de agua por el mango, acércalo al grifo y quita la tapa.



## Llena el depósito

Llena el depósito de agua hasta la marca MAX con agua fría del grifo.

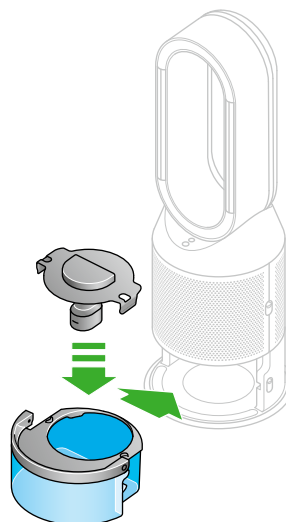


## Vuelve a colocar el depósito

Vuelve a colocar la tapa y cierra las pestañas de esta.

Comprueba que la tapa esté totalmente seca. Si se moja, límpiala bien con un paño seco.

Vuelve a colocar el depósito en la máquina; hará un clic cuando esté en su sitio.



# Encendido y monitorización continua

## **Standby**

Pulsa el botón de Standby de tu purificador humidificador o mando a distancia Dyson para detener la máquina. Esta seguirá monitorizando la calidad del aire.

## **Monitorización continua**

La monitorización continua está apagada por defecto. Una vez activada, se quedará así hasta que vuelvas a apagarla.

Con la monitorización continua activada, tu purificador humidificador Dyson recopilará información sobre la calidad del aire, la temperatura y la humedad que aparecerá en la pantalla LCD y en la aplicación MyDyson™.

Mantén pulsado el botón de Modo automático del mando a distancia durante cinco segundos para activarla. La pantalla LCD indicará si la monitorización continua está encendida o apagada.

## **Conectividad wifi**

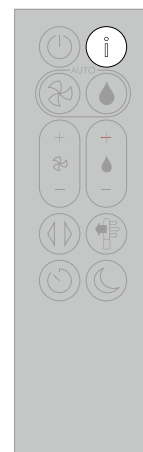
El wifi está activado por defecto. Para activar o desactivar el wifi, mantén pulsado el botón de Standby de la máquina durante cinco segundos.

# Menú de información

Pulsa este botón para desplazarte por la información monitorizada por tu purificador humidificador Dyson.

La información sobre calidad del aire, temperatura, humedad y niveles de los filtros se muestra en la pantalla LCD.

Cuando un tipo concreto de contaminante haga que la calidad del aire baje, aparecerá un icono en la pantalla LCD.



## Calidad del aire interior (12 segundos)

Monitoriza la calidad actual del aire con una gráfica que muestra los datos de los últimos 12 segundos.



## Materia particulada (PM 10)

Partículas microscópicas de hasta 10 micras en suspensión en el aire que respiramos. Estas incluyen polvo, moho y polen.



## Dióxido de nitrógeno y otros gases oxidantes

Estos gases potencialmente nocivos son expulsados al aire por combustión, por ejemplo, quemando gas al cocinar o en las emisiones de los tubos de escape.



## Humedad interior

La cantidad de vapor de agua en el aire, expresada como porcentaje.

73%

## Formaldehído (HCHO)

Un contaminante interior habitual. Los muebles, suelos y pegamentos pueden emitirlo durante años.



## Materia particulada (PM 2,5)

Partículas microscópicas de hasta 2,5 micras en suspensión en el aire que respiramos. Estas incluyen humo, bacterias y alérgenos.



## Compuestos orgánicos volátiles

Los COV suelen ser malos olores potencialmente nocivos. Pueden encontrarse en productos de limpieza, pinturas y muebles nuevos.



## Temperatura interior

Monitoriza la temperatura ambiente para ayudar a mantener un entorno agradable.

15°C

## Calidad del aire interior (24 horas)

Monitoriza la calidad actual del aire con una gráfica que muestra los datos de las últimas 24 horas.



## Filtros

La vida útil restante del filtro se muestra en la pantalla LCD e indica cuándo hay que cambiarlo.



## Evaporador

El estado mostrará cómo de lleno de cal está el evaporador y cuándo es necesario un ciclo de limpieza a fondo.



## Wifi

El estado actual de la conexión a la red wifi.



# Modo automático de purificación

Configura tu purificador humidificador Dyson en modo de purificación automática y los sensores integrados ajustarán de forma inteligente la configuración de la máquina en función de la calidad del aire.

**Calidad del aire:** tu máquina se apagará cuando se alcance la calidad del aire deseada y se volverá a encender cuando los niveles bajen.

**Velocidad del flujo de aire:** la velocidad del flujo de aire aumentará hasta alcanzar la calidad del aire y la temperatura deseadas.



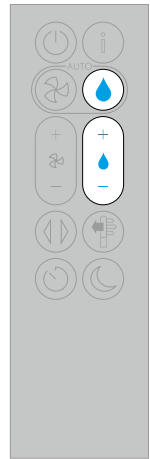
# Modo automático de humidificación

Configura tu purificador humidificador Dyson en modo automático y los sensores integrados ajustarán de forma inteligente la configuración de la máquina en función de la temperatura y la humedad de la estancia.

**Humedad de la estancia:** tu máquina se apagará cuando se alcance la humedad deseada y se volverá a encender cuando los niveles bajen.

**Velocidad del flujo de aire:** la velocidad del flujo de aire aumentará hasta alcanzar el nivel de humedad deseado.

Para desactivar el modo automático de humidificación o cambiar los niveles de humedad de forma manual, pulsa el botón de Control de la humedad.



# Giro activado/desactivado

Pulsa el botón de Oscilación y selecciona el ángulo de oscilación: 0°, 45°, 90° o modo Brisa.

Detén la oscilación cuando lo desees pulsando el botón de Oscilación.

Vuelve a pulsar este botón para activarla de nuevo.

Para resetear la dirección de la oscilación al centro, mantén pulsado el botón durante dos segundos.



# Velocidad y dirección del aire

Pulsa el botón de velocidad de flujo de aire para aumentar y disminuir la velocidad.

Pulsa el botón de Dirección del flujo de aire para cambiar la dirección de la parte delantera a la trasera.

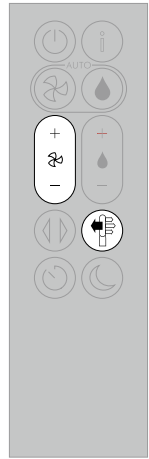
Cambia la dirección del flujo de aire para tu comodidad personal.

Selecciona la dirección del flujo de aire a modo ventilador desde la parte delantera para purificar y refrescar.

Configura la dirección del flujo de aire a modo difusor para que el flujo de aire salga por la parte trasera y purifique sin aire frío.

Tu máquina seguirá purificando y humidificando (si es lo que deseas) en modo ventilador y difusor.

Utiliza tu aplicación MyDyson™ para personalizar los ajustes de velocidad y dirección del flujo de aire.

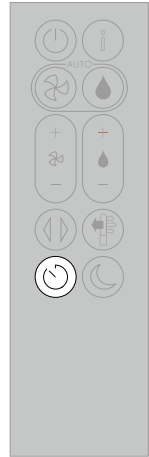


# Temporizador de apagado

Tu purificador humidificador Dyson se apagará automáticamente una vez transcurrido el tiempo seleccionado.

**Para establecer la hora:** pulsa el botón de selección para ver las distintas opciones. Una vez activado, pulsa el botón del temporizador de desconexión una vez para ver la hora seleccionada.

**Para cancelar el temporizador de desconexión:** pulsa el botón del temporizador para ver las distintas opciones y selecciona la opción Cancelar.

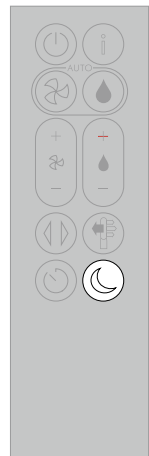


# Modo nocturno

En Modo nocturno, tu purificador humidificador Dyson seguirá monitorizando y respondiendo a los cambios en la calidad del aire y la temperatura, pero usando únicamente la configuración más silenciosa y con la pantalla LCD apagada.

Si se ha seleccionado el modo automático de purificación o de humidificación, el modo nocturno reducirá la velocidad del flujo de aire a un rango entre 1 y 4.

Personaliza los ajustes del modo nocturno en la aplicación MyDyson™.



# Limpieza a fondo de la máquina

Para obtener siempre el mejor rendimiento de tu purificador humidificador Dyson es importante llevar a cabo una limpieza a fondo con regularidad para eliminar la cal.

Antes y después de periodos largos sin usar la humidificación, recomendamos activar un ciclo de limpieza a fondo adicional.

En zonas de agua dura, es posible que tengas que hacerlo con más frecuencia. Recomendamos usar agua filtrada para que tu máquina siempre rinda al máximo.

La máquina te avisará cuando sea necesario un ciclo de limpieza a fondo.

Si estás conectado a la aplicación MyDyson™, recibirás un mensaje de notificación.

Si no estás utilizando la aplicación MyDyson™, la pantalla LCD de tu máquina te avisará y el botón de ciclo de limpieza a fondo se iluminará.

Para cancelar el ciclo de limpieza a fondo en cualquier momento, mantén pulsado el botón del ciclo de limpieza a fondo durante cinco segundos.

## Mantén la tapa seca

Mantén seca la tapa del depósito de agua cuando actives el ciclo de limpieza a fondo o llenes el depósito: contiene conexiones eléctricas y no debe lavarse. Si se moja, límpiala bien con un paño seco. Comprueba que tanto la tapa como las conexiones estén totalmente secas antes de volver a colocarlas.

## Paso 1

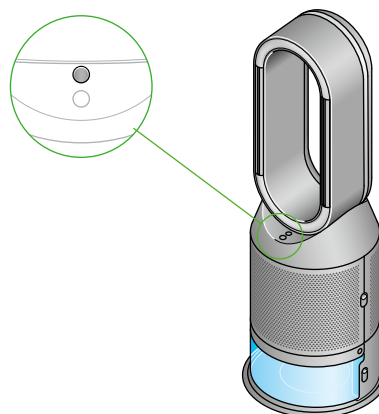
### Retira el depósito de agua

Pulsa el botón de Ciclo de limpieza a fondo en la parte delantera de la máquina y aparecerán las instrucciones en la pantalla LCD.

Aprieta los botones de expulsión de las cubiertas exteriores para quitarlas. Un resorte abrirá la puerta interior. Deja las cubiertas exteriores a un lado cuando laves a cabo el ciclo de limpieza a fondo.

Aprieta los botones a ambos lados de la máquina para expulsar el depósito.

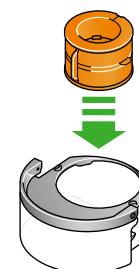
Saca el depósito de la máquina y quita la tapa.



## Paso 2

### Retira el evaporador

Quita el evaporador de la máquina, colócalo en el depósito de agua y vuelve a poner la tapa.



### Paso 3

#### Prepara una solución antifungal

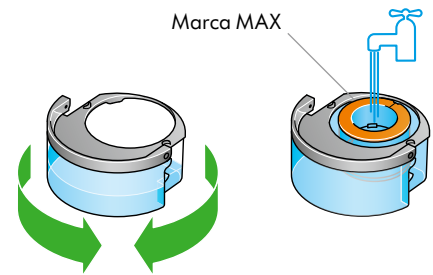
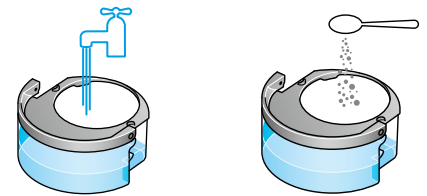
Coge el depósito de agua por el mango y acércalo al grifo.

Quita la tapa y el evaporador. Llena el depósito hasta la mitad con agua fría del grifo.

Dosifica 150 gramos de ácido cítrico y ponlo en el depósito de agua.

Agita suavemente hasta que se haya disuelto por completo.

Coloca el evaporador en el depósito de agua. Llena el depósito de agua hasta la marca MAX con agua fría del grifo.



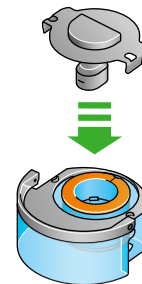
### Paso 4

#### Vuelve a colocar la tapa

Vuelve a colocar la tapa y cierra las pestañas de esta.

Retira el exceso de agua para evitar goteos.

Comprueba que la tapa esté totalmente seca. Si se moja, límpiala bien con un paño seco.



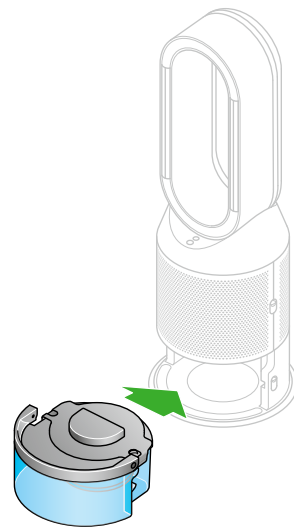
### Paso 5

#### Vuelve a colocar el depósito

Vuelve a colocar el depósito en la máquina; hará un clic cuando esté en su sitio.

Cuando te lo indique la pantalla LCD, pulsa el botón de ciclo de limpieza a fondo.

El ciclo empezará y la pantalla LCD mostrará una cuenta atrás.

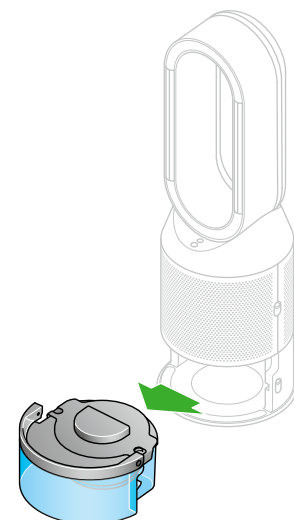


### Paso 6

#### Extrae el depósito de agua

Cuando la pantalla LCD muestre que el ciclo de limpieza a fondo ha terminado, aprieta los botones de expulsión del depósito de agua a los lados de la máquina.

Saca el depósito de la máquina. Coge el depósito de agua por el mango y acércalo al grifo.



## Paso 7

### Aclarado

Quita la tapa, saca el evaporador del depósito de agua y enjuégalo bajo el grifo con agua fría.

Retira el exceso de agua para evitar goteos y deja el evaporador a un lado.

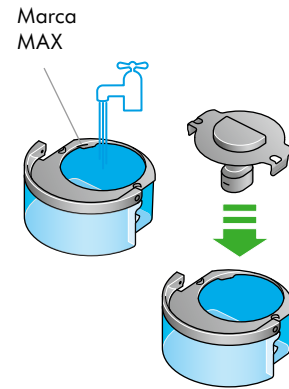
Enjuaga el depósito bajo el grifo. Pasa un paño por dentro del depósito para acabar con el exceso de solución o con posibles restos.



## Paso 8

### Rellenado

Vuelve a llenar el depósito de agua hasta la marca MAX, retira el exceso de agua para evitar goteos y vuelve a poner la tapa asegurándote de que las pestañas de esta están bien cerradas.



## Paso 9

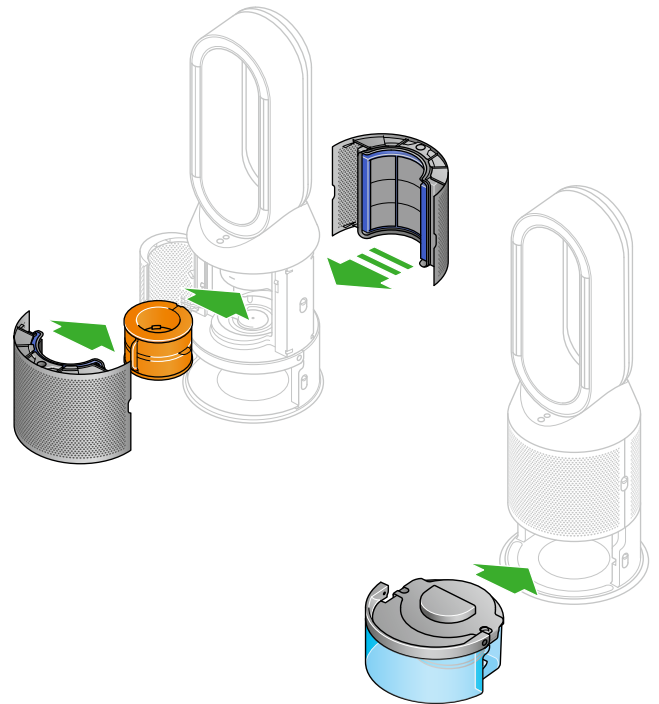
### Montaje

Vuelve a colocar el evaporador en la máquina apretando con firmeza y asegúrate de que haga clic.

Cierra la puerta interior y vuelve a poner las cubiertas exteriores.

Comprueba que la tapa esté totalmente seca. Si se moja, límpiala bien con un paño seco.

Vuelve a colocar el depósito en la máquina apretando con firmeza y asegúrate de que hace clic.



# Cómo cambiar el filtro HEPA+K-Carbon

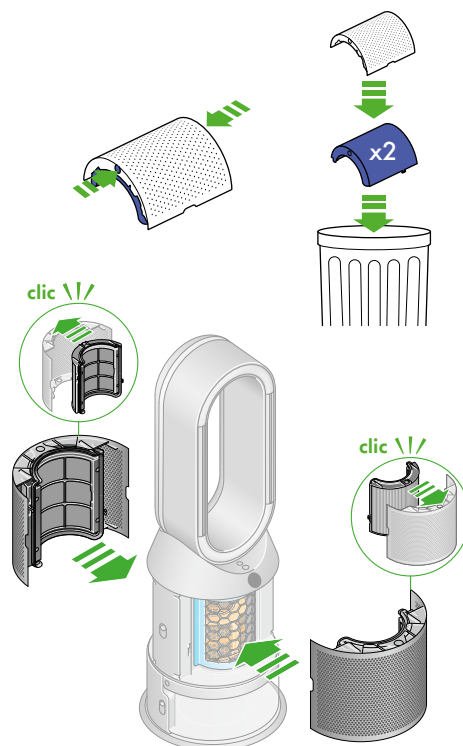
Se suministra con un filtro HEPA+K-Carbon.

Para cambiar el filtro HEPA+K-Carbon, presiona los botones a ambos lados de la máquina para quitar la cubierta exterior. Empuja las pestañas hacia abajo para quitar el filtro.

Coloca el filtro de recambio en la cubierta exterior y comprueba que haga clic.

Coloca las cubiertas exteriores en la máquina y presiona con firmeza hasta que hagan clic.

Enchufa y enciende la máquina, y restablece la vida útil del filtro.



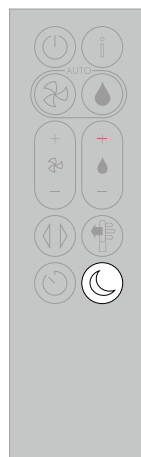
## Cómo restablecer la vida útil del filtro

Es importante restablecer la vida útil del filtro después de cambiarlo.

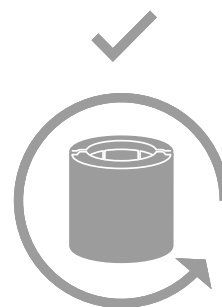
Mantén pulsado el botón Modo nocturno del mando a distancia.

La pantalla LCD de la máquina activará una cuenta atrás desde cinco que acabará en la pantalla por defecto.

La vida del filtro se ha restablecido y tu máquina está lista para usarse.



5, 4, 3, 2, 1...



# Cuidado de la máquina

Para obtener siempre el mejor rendimiento de tu purificador humidificador Dyson, es importante limpiarlo periódicamente y comprobar que no esté obstruido.

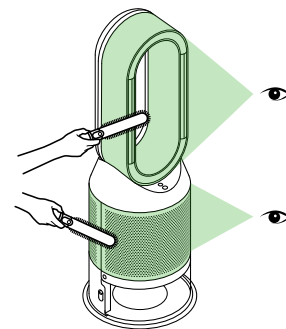
## Limpieza de la máquina

Si la máquina tiene polvo, límpiala con un paño húmedo que no suelte pelusa.

Comprueba que no haya obstrucciones en los agujeros de la entrada de aire del filtro ni en la pequeña abertura de dentro del amplificador de bucle.

Utiliza un cepillo blando para eliminar el polvo y los residuos.

No uses detergentes ni abrillantadores para limpiar la máquina.



---

## Alertas

### Icono de alerta continua

Apaga y desenchufa la máquina.

Espera 10 segundos y vuelve a enchufarla y a encenderla.

Si el icono de alerta sigue apareciendo en la pantalla LCD, ponte en contacto con Dyson.



### Icono de alerta temporal

Si la alerta aparece en la pantalla LCD y luego desaparece, sigue usando tu máquina.

Si aparece cualquier otro icono de alerta, ponte en contacto con Dyson para que te indiquemos qué hacer.